



# Bir Sürdürülebilirlik Hikayesi

ersä

Firma Hakkında

# Hakkımızda

**1958 yılında Metin Atabey Ata tarafından Sivas'ta bir metal atölyesinde temelleri atılan Ersa, kurulduğu günden bu yana inovasyon ve tasarıma verdiği önemle Türkiye'de mobilya sektörünün öncülerinden biri konumuna yükseldi.**

1958 yılında Metin Atabey Ata tarafından Sivas'ta bir metal atölyesinde temelleri atılan Ersa, kurulduğu günden bu yana inovasyon ve tasarıma verdiği önemle Türkiye'de mobilya sektörünün öncülerinden biri konumuna yükseldi. Bugün Ankara'da 60 bin metrekare alan üzerinde üretim yapan firma, senede 4,5 milyon metrekare panel işleme, 530 bin parça mobilya üretim kapasitesiyle sektörün en büyük üreticileri arasında yer alıyor.

Türkiye ve dünyada turizm, sağlık, finans, eğitim gibi çok sayıda sektörden kullanıcısının mobilya, tasarım, üretim, mimari ihtiyaçlarına yönelik yenilikçi ve yüksek kalitede çözümler sunan Ersa, Türkiye sektör ortalamasının üç kat üzerinde ihracat ortalamasıyla uluslararası alanda da kayda değer bir başarının sahibi.

Ersa, günümüzde teknoloji sayesinde yeni ve birbirleriyle daha da ilişkili tanımlar kazanan yaşam ve çalışma kavramlarından hareketle kullanıcı ve mekanların ihtiyaçlarını en iyi şekilde analiz ediyor; geliştirdiği fikir ve tasarımlarla sürekli değişim içinde olan yaşam ve çalışma mekanlarının geleceğini şekillendirecek yaklaşımlar sunuyor. Kurumsal sürdürülebilirlik politikaları dahilinde çevreci üretim ve tasarım anlayışını destekliyor; Ar-Ge ve inovasyon odaklı yatırımlarıyla daima küresel standartlarda yenilikçi tasarımlar sunmayı amaçlıyor.

***“Her firma gibi bizim de hedefimiz büyümek. Ancak bu büyümeyi bir denge içinde ve her şeyden önce kalitemizi koruyarak sürdüreceğiz.”***

Metin Atabey Ata  
Kurucu, Ersa Mobilya



*Her Firma Güçü Bizim de Büyüyoruz. Büyümek,  
Ancak Bu Büyümeği Bir Denge İçinde ve Her Şeyleri Önce  
Kalitemizi Koruyarak Sürdüreceğiz.*

*Metin Ata*

*While our size is continuously growing, as the old times, we will carry on this growth with balance and mainly by saving our quality*



*Ersa Mobilya Kurucusu Metin Atabey Ata Tarafından Ersa Mobilya Tarihçesi*

Firma Hakkında

# Zaman Tüneli



1950'ler  
1960'lar

- 1958**  
Sivas'ta Metal Atölyesi Kuruldu
- 1962**  
1962 Koltuğun Üretimi Gerçekleştirildi
- 1968**  
Devlet Malzeme Ofisi'nden (DMO) İlk Siparişini Aldı



1970'ler  
1980'ler

- 1971**  
Kazanılan Büyük Bir DMO İhalesinden Sonra Üretimi Ankara'ya Taşındı
- 1978**  
Ersa Markası Kuruldu
- 1987**  
Ahşap Atölyesi Kuruldu



1990'lar  
2000'ler

- 1990**  
Ankara Organize Sanayi Bölgesi'ndeki İlk Üretici Olarak Yeni ve Modern Bir Üretim Tesisi İnşa Edildi
- 1996**  
Metal ve Ahşap Üretimde Çok Sayıda Yeni Makine Üretime Dahil Edildi
- 1999**  
Türkiye ve Dünyadan Önemli Tasarımcılarla İş Birlikleri Başlatıldı
- 2009**  
Ahşap Mobilya Üretimi İçin Yeni Bir Tesis Kuruldu



2010'lar  
2015'ler

- 2010**  
Ersa Ürünleriyle Design Turkey Endüstriyel Tasarım Ödülleri Kapsamında "Üstün Tasarım" ve "İyi Tasarım" Ödüllerine Layık Görüldü
- 2011**  
• İstanbul'daki ilk mağazasını "Box in a Box Idea" Konseptiyle Açtı  
• Dünyanın En Prestijli Tasarım Yarışmalarından Red Dot'tan Ödülle Döndü
- 2011**  
"New York Interior Design Magazine Best of Year" Ödüllerinde Finale Kaldı
- 2014**  
Dünyanın En Büyük Ofis Mobilyası Markalarından Haworth'ın Türkiye'deki İlk ve Tek Temsilciliğine Başladı
- 2015**  
• İstanbul Mağazasını Yeni Bir Mağaza Deneyimi Sunması Amaçlanan "Core Ideas" Konsepti ile Altunizade'ye Taşındı  
• Türkiye'nin en hızlı büyüyen 44. Firması seçildi



2016  
2017

- 2016**  
• Uluslararası Tasarım Yarışmalarından Kazandığı Ödüllerle Ödül Sayısını 50'nin Üzerine Taşındı  
• ŞANALarc imzalı ERSA Ideas House, Türkiye Mimarlık Yıllığı Listesine Girmeye Hak Kazandı
- 2017**  
Türkiye'nin ofis mobilyası alanında ilk Ar-Ge ve Tasarım Merkezlerini faaliyete geçirdi  
• TURQUALITY® Destek Programına Dahil Edildi  
• 1. Organize Sanayi Bölgesi'nde faaliyet gösteren "2017 Yılı'nın En Çevreci Firması" Seçildi  
• German Design Award'da Kendi Kategorisinde Toplam Beş Ödüle Layık Görülen Tek Firma Oldu  
• Good Design 2017'de Mobilya Kategorisinde Ödüle Layık Görülen Tek Yerli Firma Oldu  
• Iconic Awards 2018: Innovative Interior Yarışmasında İki Ödül Birden Kazandı  
• İş Dünyası Liderinin Konuk Edildiği 12 Farklı Video Röportajın Yer Aldığı "Ofis Dışında" Hürriyet TV'de İzleyicileriyle Buluştu  
• Design Turkey Endüstriyel Tasarım Yarışması'nda, Ece Yalın Design Studio İmzalı Envelope İle "İyi Tasarım" Ödülüne Layık Görüldü



2018  
2020

- 2018**  
• Ersa Defter Projesi'nin 4. yılında yeni yılı "Peter Pan" temalı defter ve takvim ile karşıladı.  
• 2018 Green Good Award'da iki ödül kazandı  
• Spaces with Ersa, Salt Galata'da "Değişen Çalışma Alanları" konsepti kapsamında ilk buluşmasıyla gerçekleşti.  
• İnovasyon ve tasarım odaklı büyümesini sürdüren Ersa, SAP katkısıyla ERP ve CRM dijital görüşmesini tamamladı.  
• Design Turkey 2018'de üstün tasarımı ve iki tasarım ödülü ile mobilya sektörünün en çok ödül alan markası Ersa oldu.  
• HOM Design Center'da yeni Life serisini içeren Life temalı ilk mağazasını açtı.
- 2019**  
Hem Work hem de Life konseptindeki en büyük mağazasını Ankara Officium Beytepe'de açtı
- 2020**  
Angkor, EDIDA'da en iyi yatak odası kategorisinde ödül kazandı.



1958'lerden geleceğe bir sürdürülebilirlik hikayesi...

İyi tasarımı diğerlerinden ayıran, özelleştiren ve zamansız kılan nedir? Son kullanıcısıyla buluşana kadar ve sonrasında kaç farklı hayata dokunur bir tasarım? Doğadan ödünç aldıklarını, işçiliğindeki emeği fazlasıyla geri verebilir mi? Formuyla ve işleviyle sınırlı kalmayıp nesiller boyu ilham verici olup sürdürülebilir kalabilir mi?

Hayalimiz her gün büyümeye ve gelişmeye devam ederken, geçmişimizin değerlerini günümüze taşımak günümüzün ihtiyaçlarını ise anlayarak geleceğimize aktarmak ve bu yolda ilerlemek.

İyi bir tasarımla sadece mekanları değiştirebileceğimizi değil, onu deneyimleyen her bir kullanıcımızın hayatına gerek tasarımı, gerek hikayesi ile dokunabileceğimizi; bize eşsiz güzellikleriyle ilham ve olanak tanıyan dünyamızı daha iyi bir yere dönüştürebileceğimizi biliyoruz. 65 yıldır kusursuzluğu ürünlerimizle yaratılan mekanlarda değil, ürünlerimizi bize sunan zaman, mekan ve değerler arasındaki muazzam dengede arıyoruz.

Firma Hakkında

# Geçmiş, Günümüz, Gelecek

**Sivas'ta bir metal atölyesinde temelleri atıldığı günden bugüne, aynı günkü tutku ve heyecan ile devam etmekten mutluluk duyuyoruz.**

Sivas'ta bir metal atölyesinde temelleri atıldığı günden bugüne, aynı günkü tutku ve heyecan ile devam etmekten mutluluk duyuyoruz. Yarım asırı aşan tecrübemizle tasarladığımız her ürün son kullanıcının beğenisine ulaşırken, her geçen gün ürettiğimiz üzerine "Daha fazlası için ne yapabiliriz?" düşüncesiyle yenilikçi bir doğrultuda kendimizi daha da geliştirmeyi hedefliyoruz.

Üretim için teknolojik, yenilikçi ve çevre dostu bir yaklaşım benimseyen Ersas, üretime, Ar-Ge ve tasarım yeteneklerine yatırım yaparak hammaddeden nihai ürüne kadar tüm süreçlerde katma değeri yüksek yenilikler sunmayı hedefliyor. Ersas tarafından dünyaca ünlü değerli tasarımcı işbirlikleri ile geliştirilen ürünler, çalışma ve yaşam alanlarına yenilikçi ve şık tasarımlar sunmayı amaçlıyor.

## **İyi Tasarımın 60+ Yılı**

1958 yılında Metin Atabey Ata tarafından Sivas'ta bir metal atölyesinde temelleri atılan Ersas, bugün yenilikçi ve yüksek kalitede ürünleriyle, Türkiye'nin en büyük mobilya üreticilerinden biri konumunda yer alıyor ve dünyanın 41 ülkesinde kullanıcısıyla buluşuyor. Her geçen yıl tasarım ve inovasyon odaklı büyümesini sürdüren Ersas, kuruluşunun 62. yılını çalışma mekanlarının yanısıra yaşam alanları için geliştirdiği ürünlerle karşıladı ve o günden itibaren hem ev hem ofis mobilyası ile yaşamlara dahil oluyor.



## Geçmiş: Aile

**Metin Atabey Ata'nın temellerini kurduğu Ersu, bugün ailenin üçüncü kuşak yöneticileri tarafından belirlenen ilkeler ışığında ilerlemeye devam ediyor.**

65 yılı geride bırakan bu değerli miras ile Ersu, her geçen gün ilerlerken geleceğin yaşam ve çalışma alanlarını şekillendirecek yaklaşımlar sunuyor. Yenilikçi mekan kurgularına yönelik geliştirdiği tasarımlar ile mobilyanın olduğu her alanda globalleşme sürecinin altını çiziyor. Tıpkı Metin Atabey Ata'nın dediği gibi;

“Her firma gibi bizim de hedefimiz büyümek. Ancak bu büyümeyi bir denge içinde ve her şeyden önce kalitemizi koruyarak sürdüreceğiz.”

Yurt içinde İstanbul, Ankara, Bursa, Adana, İzmit ve İzmir mağazalarının yanı sıra Ersu, 2017 yılında katıldığı TURQUALITY Destek Programı ile büyümesini küresel ölçekte de genişletmeyi hedefliyor.





*Ercan Ata, Erdem Ata  
Erol Ata, Metin Atabey Ata  
Ankara, 1987*



# Günümüz: Üretim

Bugün 41 ülkeye ihracat yapan Ersa, yenilikçi ve yüksek kalitede ürünlerle Türkiye'nin en önde gelen mobilya üreticileri arasında yer alıyor.

**Ahşap Panel Üretimi**  
**Döşeme Üretimi**  
**Metal Üretimi**

**60** bin m2 alan  
**4,5** milyon panel işleme  
**500** bin metretül laminat panel  
**530** bin parça mobilya üretme kapasitesi





**Tasarımın gücüne inanıyoruz ve her tasarımın kendine ait bir dili olduğunu düşünüyoruz. Çalışma ve yaşam alanlarına benzersiz ürünler sunmanın ve her mekanın kendi iç kurgusunu yansıtma arzusunun önemine dikkat çekiyoruz.**

Çünkü her çizginin, her dokunun ve her kıvrımın yer aldıkları alanın sesi olduğunun farkındayız. Bu nedenle, dünyanın farklı yerlerinden tasarımcı işbirlikleri ile son kullanıcıyı hayallerinin çalışma ya da yaşam alanları ile bir araya getirmeyi amaçlıyoruz.

Paolo Piva, Claudio Bellini, Toine van den Heuvel, Balutto Associati, Ece Yalım Design Studio, Burak Koçak ve Şule Koç gibi Türk ve dünyaca ünlü tasarımcı işbirlikleri ile hayata geçirdiğimiz geniş ürün yelpazesi, çalışma ve yaşam alanlarına yenilikçi bir kullanım sunuyor.

Değerli tasarımcı işbirlikleri ile hayata geçirilen her ürün, çalışma ve yaşam alanlarına modern bir dokunuş katıyor.

Tasarımın gücüne ve her tasarımın kendine ait bir dili olduğuna inanıyoruz.



Paolo Piva



Claudio Bellini



Studio Schrofer



Studio Balutto Associati



Cappelletti Architetti



Ece Yalim Design Studio



Erdem Akan & Boğaç Şimşir



Şule Koç



Toine van den Heuvel



Kadir Cem Tuğcu



Burak Koçak



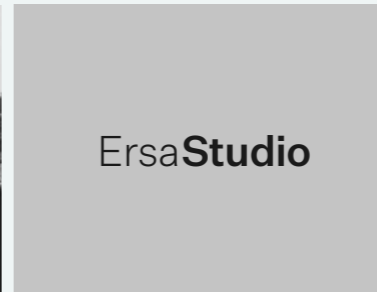
Klan Studio



Rüya Akyol Studio



Alexis & Murat Şanal



Ersa Studio



# Ersa Studio

## Türkiye'nin ofis mobilya endüstrisinde ilk Ar-Ge ve Tasarım Merkezi

Teknolojik, yenilikçi ve çevreci bir üretim anlayışını benimseyen Ersa, üretim gücünün yanı sıra Ar-Ge ve tasarıma yatırım yaparak, malzemeden son ürüne kadar tüm süreçlerde katma değeri yüksek yenilikler sunmayı hedefliyor. 2017 yılında Türkiye'nin ofis mobilyası alanındaki ilk Ar-Ge ve Tasarım Merkezini hayata geçiren Ersa, mobilya sektöründe yenilikçi ve teknolojik tasarımları destekleyecek ham madde ve yarı mamul malzemenin geliştirilmesi ve üretilmesi ihtiyacına yönelik çalışmalarını sürdürüyor.

Firma Hakkında

# Ödüller

Ulusal ve uluslararası alanda 50'nin üzerinde prestijli tasarım ödülünün sahibi olan Ersu, iyi tasarımın gücüne inanıyor ve tasarımı arkasında yatan fikirle ele alıyor, ustalıkla işliyor ve kullanıcıya ürünün ötesinde yeni ve özgün bir deneyim vadediyor.



2010 Design Turkey	2013 IDEA-International Design Excellence Award	2016 Iconic Awards: Interior Innovation
2011 Red Dot	2013 Good Design Award	2016 Design Turkey
2011 Good Design Award	2013 Best of Year Award	2016 Good Design Award
2011 Best of Year Award	2014 German Design Award	2017 Iconic Awards: Interior Innovation
2012 IDEA-International Design Excellence Award	2014 IDEA-International Design Excellence Award	2017 Design Turkey
2012 A'Design Award	2014 Best of Year Award	2017 Good Design Award
2012 Design Turkey	2015 German Design Award	2018 Green Good Design Award
2012 Red Dot Special Mention	2015 iF International Forum Design	2018 Design Turkey Üstün Tasarım
2013 German Design Award	2015 Green Good Design Award	2018 Design Turkey İyi Tasarım
2013 iF International Forum Design	2016 German Design Award	2020 Edida Ödülleri En İyi Yatak Odası



## Gelecek: Sürdürülebilirlik Yaklaşımı

**Ersa geliştirdiği, ürettiği her ürün ve fikirde sürdürülebilirliği bir koşul olarak değil, bir basamak olarak kullanmaktadır. Yapılan tüm çalışmalarda, fabrika ve mağazalarında her koşulda atık ve emisyonları azaltmayı hedeflemektedir.**

Tasarım odaklı büyümesini kararlılıkla ve emin adımlarla sürdüren Ersu, faaliyetlerini yürütürken çevresel ve sosyal etkilerini başlangıçtan son aşamaya kadar göz önünde bulundurmaktadır. Üretim, lojistik...vb. faaliyetler sonucu ortaya çıkan kağıt, karton, naylon, cam gibi tehlikesiz atıklar geri dönüşüm ile tekrar kazanılırken, boya tenekeleri, floresan lamba ve toner gibi zararlı ve tehlikeli atıklar ise bertaraf tesislerine gönderilmektedir.

Ersa, çevre ve insan sağlığıyla dost hammadde ve aksesuarlar kullanarak; ergonomik, sıhhi, kullanıcıyı daha az yoran ve geri dönüşümü mümkün mobilyalar tasarlıyor.



# Gelecek: Sürdürülebilirlik Yaklaşımı

## Çevresel Sürdürülebilirlik

- Çevreye verdiği önem ve çalışmalarından dolayı Ersa 2017 yılında: '2017 Yılı'nın En Çevreci Firması' seçilmiştir.
- Erdem Akan & Boğaç Şimşir ile ortak Sürdürülebilirlik Raporu hazırlanarak bu kapsamda tasarlanan ürünler 2015 yılında *Green Good Design* ödülü kazanmıştır.
- Ar-Ge Merkezi yapmış olduğu tüm projelerde; ağaç kullanımının azaltılması amacıyla MDF, sunta ürünlere alternatif olabilecek, mobilya yapımında kullanılacak ürünler geliştirmektedir.
- Sert poliüretan malzeme ile ahşap muadili malzemeler elde edilmiş ve Nox Masa ve Mikado Toplantı masası gibi ürünlerde kullanılmıştır.
- Atık pet şişelerden geri dönüşüm sonucunda üretilen keçe Phone Box, Akustik Toplantı Odaları, Sandalye gibi ürünlerde kullanılmıştır.
- Geri dönüştürülmüş tampondaki polipropilen (PP) malzemeler sandalye fontlarında kullanılmaktadır.



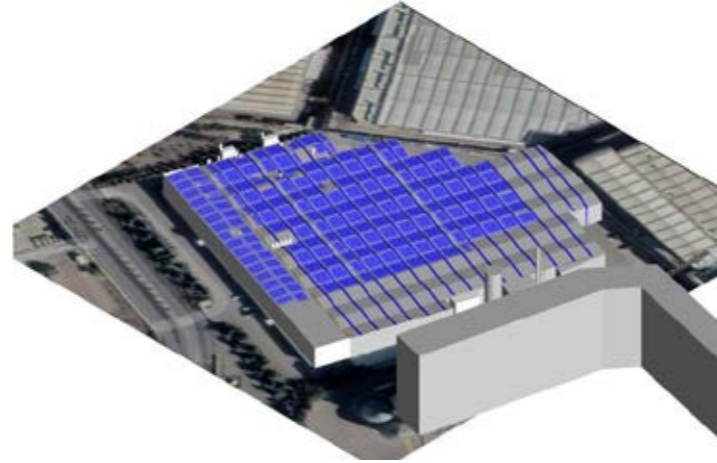
# 2017 Yılıının En Çevreci Firması

## Ersa 2017 Yılıının En Çevreci Firması Ödülünü Aldı

Ersa, tesislerinde geliştirdiği çevreyle dost altyapıyla, üretimden kaynaklanan talaşı özel kazanlarda yakarak fabrikaların enerji ve ısınma ihtiyacını karşılıyor, böylece doğalgaz kullanmıyor. Özel filtre sistemine sahip bacaları sayesinde havayı kirletmeyen Ersa, 2009 yılında kurulan yeni tesisinin çatısını şeffaf panellerle kaplayarak, gün içerisindeki aydınlatma ihtiyacını sıfırlıyor ve enerji tasarrufu sağlıyor. Ayrıca Ofislerinde kullandığı Led ışık ile Enerji tasarrufunu maksimuma çıkarıyor.

Çevreye vermiş olduğu önem ve bu konu ile ilgili yapmış olduğu çalışmalar sonucunda Çevre ve Şehircilik Bakanlığı tarafından '2017 Yılıının En Çevreci Firması' seçilmiş ve ödüle layık görülmüştür.

# Fabrika Çatısında Güneş Paneli Yatırımı



## Karbonsuz Geleceğe Yatırım

Ersa, Sincan – Ankara’da bulunan fabrikanın çatısına kuracağı 22 bin metrekarelik güneş paneli yatırımı ile 1472 ton karbondioksit salınımının önüne geçmeyi hedefliyor.

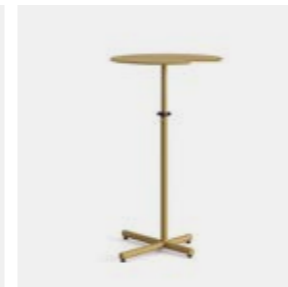
Yapılan bu yatırım ile her yıl 3500 ağacın sağladığı temiz havanın kurtarılması ve Ocak 2023 itibariyle enerji ihtiyacının %65’lik kısmının doğa dostu ve yenilenebilir güneş enerjisi ile karşılanması öngörülüyor.

# Sürdürülebilirlik Raporu

## Erdem Akan & Boğaç Şimşir ile birlikte Sürdürülebilirlik Raporu Oluşturuldu.

Bu proje kapsamında oluşturulan Sürdürülebilirlik Raporu mobilya üretimi için gerekli olan malzemelerin yaşam döngüsünü ele alarak, bir mobilyanın malzeme aşamasından (ilk aşama) son aşamaya (kullanıcı ile buluşması) geliştirilmesini kapsamaktadır. Sürdürülebilirliğin yaşam döngüsü değerlendirmesi çevresel, ekonomik ve sosyal olarak etkilendiği kanıtlanmıştır.Çevresel etkilerin %80'i ürün tasarımı aşamasında ortaya çıkar.

Oluşturulan bu rapor sonucunda tasarlanan Big Binder, Corner, Lectern ve Station ürünleri 2015 yılında Chicago Athenaeum Mimarlık ve Tasarım Müzesi (The Chicago Athenaeum Museum of Architecture and Design) ile Avrupa Mimarlık, Sanat, Tasarım ve Kentsel Araştırmalar Merkezi (The European Centre for Architecture Art Design and Urban Studies) iş birliğinde düzenlenen Good Design kapsamında bu sene Green Good Design ödülüne layık görüldü.



# Ar-Ge Merkezi Projeleri

**Poliüretan Sentezi ile Mobilya Üretimi**



**Nox Yemek Masası - Claudio Bellini**

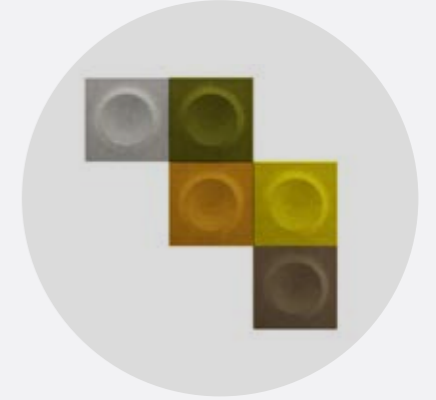
# Ar-Ge Merkezi Projeleri

## Pet Şişe Atıkları Kullanılarak Elyaf Malzeme Üretimi ve Bu Malzemedен Mobilya İmalatı

- Ciddi bir çevre kirliliğine yol açan atık pet şişeler kullanılarak, maliyeti düşük , çevreye duyarlı ve akustik değeri yüksek tekstil üretilmesi hedeflenmiştir.
- Eritilerek ve parçalanarak pamuk formuna getirilen atık pet şişelerden, farklı yoğunluklarda keçe üretilmiştir. Elde edilen keçe tamamen çevreci, yanmaz ve akustik özelliğe sahiptir. Farklı yoğunluklarda üretilebildiği için farklı üretim şekillerine uygun dokunur. Üretim detayına uygun olarak farklı uzunluk ve miktarlarda depolanabilir.
- Elde edilen keçelerden yeni nesil kompozit akustik panel ve Studio Schrofer'in tasarlamış olduğu sandalye üretimi gerçekleştirilmiştir.
- ER-003-2017 kodlu, 1.01.2017 yılında başlayan bu proje 31.12.2018 tarihinde tamamlanmıştır.
- Infinity sandalye 2018 yılında Green Good Design ödülünü almıştır.



Infinity Sandalye - Studio Schrofer



Sintio Akustik Panel - Ers Studio



Cabina Telefon Kabini - Ers Studio

# Ar-Ge Merkezi Projeleri

## Araba Tamponu Geri Dönüştürülmesi

- Araba parçalarının %90'ı geri dönüştürülebilir malzemelerden oluşur ve geri dönüşüm sanayisinde önemli bir yere sahiptir.
- Avrupa Birliği'nin 2000/53/EC no'lu direktifi 2015 yılında Avrupa'da yürürlüğe girdi. Bu direktif ile birlikte araçların ortalama ağırlığının %95'i tekrar kullanılabilir ve geri kazanılabilir, %85'i ise geri dönüştürülebilir olmak zorunda.
- Eurostat istatistiklerine göre Avrupa'da 2013 yılında ortalama araç ağırlığının %20'si plastik içermektedir (Araca ve kullanılan malzemeye göre değişiklik göstermektedir). Bu miktarın da yarısı kullanılabilir Poliüretan ve Polipropilen içermektedir.
- Tamponda bulunan Polipropilen diğer maddelerden (Boya, kimyasal...vb.) ayrıştırılmak adına kırma işleminden geçer ve plastik parçalar su havuzu içerisinde yüzdürme işlemi ile ayrıştırılır.
- Yüzen geri dönüştürülmüş olan polipropilen boya katılarak ayrıştırılıp, sandalye fontunda geri dönüştürülmüş plastik olarak kullanılmaktadır.



# Sürdürülebilirlik Yaklaşımı

## Sosyal Sürdürülebilirlik

- Üniversiteler ile farklı konularda iş birlikleri yapılmaktadır; Sürdürülebilirlik, İç Mimarlık, Mimarlık ve Endüstriyel Tasarım gibi.
- Ersa Showroom'ları için Yalın Tan + Partners ve Jeyan Ülkü Mimarlık tarafından oluşturulan Box in a Box Idea konseptinden yola çıkan proje, yerli ve yabancı tasarımcıları buluşturan en büyük sosyal platform olma yolunda Nisan 2012 itibarıyla yayına başlamış, dergi ise periyodik olarak yayınlanmıştır.
- Core Ideas - ŞanalArc tarafından Ersa'nın tasarıma olan yaklaşımı ve temel fikirlerini elen alan, mobilya tasarımı, görsel tasarım ve medya üretimi için yeni bir showroom tasarlandı.
- Ersa, IKSV tarafından "Gelecek Artık Eskisi Gibi Değil" kapsamında düzenlenen Bienal'de, unutulmaya yüz tutan meslekleri ele alan "Tekrarsız" projesinin destekçisi oldu.
- 2020 yılında küçük kahramanlarımızın hayal güçlerini beslemek amacıyla bir sosyal sorumluluk projesi olarak 'Sihirli Koltuk' adlı bir hikaye ve çalışma kitabı geliştirdi.
- Studio X, X-Reads kütüphanesinde, ŞanalArc ve Ersa işbirliğinde tasarlanan Lin kitaplık kullanıldı.
- 2.100'den fazla antika ve nadide saatin bulunduğu Erol Ata - Saat Odası, Ersa'nın Sincan/Ankara'daki fabrikasında yer almaktadır.Sincan/Ankara'daki fabrikasında yer almaktadır.







# Üniversite İş Birlikleri

## Ersa 60+ Yıllık Tecrübesi ile Eğitim Hayatına Faydalı Olmayı Hedefliyor

Ersa sürdürülebilirlik ve mobilya üretimi kapsamında üniversiteler ile iş birliği yaparak, hem öğrenim hayatına faydalı olmayı, hem de 60 + yıllık tecrübesini yeni nesiller ile paylaşmayı hedeflemektedir.

Bu proje kapsamında İstanbul Medipol Üniversitesinin Güzel Sanatlar Tasarım ve Mimarlık Fakültesi, İç Mimarlık Bölümü ile iş birliği sağlanmıştır.

Öğrencilerin bu ders programında Birleşmiş Milletler Sürdürülebilir Kalkınma hedeflerini de göz önünde bulundurarak tasarlayacakları mobilyaları, ERSA Ar-Ge ve Tasarım Merkezinin inovatif yaklaşımı ile birlikte profesyonelle yakın bir deneyim kazanmaları amaçlanmaktadır.

Kasım ayında başlayan projenin, bitirme projeleri ile birlikte Şubat 2023'te tamamlanması öngörülmektedir.



## Box in a Box Idea

### Her Alanda Amatör ve Profesyonel Tasarımcıları Birleştirmek

Box in a Box Idea, ofis mobilyaları konusunda uzmanlaşan Ersan'ın esnek üretim altyapısını ve yüksek mühendislik becerilerini temsil eden bir mimari konsept olarak 2011 yılında doğdu.

Box in a Box Idea.com, 2012 yılında tasarımcıları bir araya getiren en büyük sosyal platform olma vizyonu ile yayın hayatına başlayarak, periyodik yayınlanan dergi serisi ile devam etmiştir.

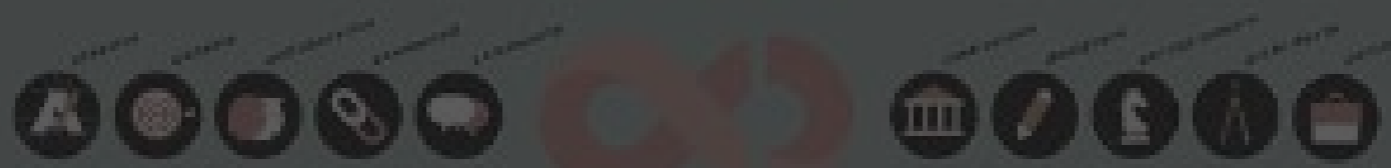
Box in a Box Idea , 2012 yılından bu yana mimariden endüstriyel tasarıma, grafik tasarımdan fotoğraf ve müziğe kadar her alanda yolculuğuna 22 baskı ve 2020 yılında dijitalde yayınlanan özel bir sayı ve 6 farklı defter projesi ile devam etmiştir.

Box in a Box Idea sayılarımızı ve detaylarını  
bağlantıya tıklayarak izleyebilirsiniz.



# Box in a Box Idea





Core Ideas Showroom'da gerekleŖen etkinlikleri  
baęlantıya tıklayarak izleyebilirsiniz.



I. D. E. A. S.  
**Core Ideas**

## Temel Fikrin Merkezine Yolculuk...

2015 yılında Ersu Mobilya, fikrin merkezine yolculuk yaptıęı hikayesini yeni merkezinde mobilya tasarımı, grsel tasarım ve yeni medya retimi mecralarının birleŖtięi showroom'u ile birlikte karŖılıyor.

ŖanalArc tarafından tasarlanan Ersu 'Ideas House- Fikir Evi' bir yaratıcı merkez. Binanın tasarımı Ersu'nun bir mobilya Ŗirketinin sosyal etkileŖimleri, teŖhir deneyimi ve iŖ yeri iin temel fikirlerinin yansımasından oluŖmaktadır.

Yapı, doęal ıŖık ve sade bitiŖlerle aydınlatılırken, yaratıcılıęı harekete geirmeye ve firmanın tavrını yansıtmaya ynelik eserler ve canlı renkler kullanılarak bir atmosfer yaratılmıŖtır.

Ersu'nun metal retimindeki kabiliyetinin sınırlarını gsterebilmek adına retimde metal ile ahŖap bir araya getirilmiŖtir. DıŖ cephesinde ift taraflı alıŖan metal bir karkas ve i kısmında ise bulunduęu baheden esinlenilerek oluŖturulan bir strktrel yapı bulunmaktadır.



Temel fikrin merkezine yolculuğun ŞanalArc tarafından anlatımını [bağlantıya tıklayarak izleyebilirsiniz.](#)



# I. D. E. A. S.

## Core Ideas



# 'Tekrarsız' Projesi

## Tekrarsız Olanın Günümüzde ve Gelecekte Görünür Olmasını Sağlar

60+ yıllık geçmişiyile şimdinin nasıl şekillendiğini anlatmakla ilgili tüm soruların görgü tanığı Ersa, tekrarı olmayanı doğası gereğı bir zorunluluk olarak sunmak amacıyla projenin destekçisi oldu.

IKSV tarafından "Gelecek Artık Eskisi Gibi Değıl" kapsamında düzenlenen Bienal'de, unutulmaya yüz tutan meslekleri ele alan "Tekrarsız" projesi, geçmişin gerçek el işi sahiplerinden gelen soruları duymayı ve seslerini günümüze taşımayı hedefleyen bir proje.

Bu proje kapsamında 6 farklı meslek dalı ile ilgili detaylı bilgi toplandı; Kor, Sır, Düğüm, Kil, Kalay ve Toz.

Geçmiş olan her şey aynı zamanda eski mi? / Geçmiş tekrar edilmeli mi? / Tekrarlamak suç mu? / 'El Emeği' nostalji mi oldu? / Değişim, geçmişi reddetmek mi?

"Tekrarsız" isimli proje, tüm bu sorgulamaları geçmişin gerçek sahiplerinden duymayı ve duyurmayı hedefliyor.

**Bağlantıya tıklayarak izleyebilirsiniz.**



# 'Tekrarsız' Projesi





## Zamanda Bir Tasarım Yolculuđu

Ersa, kurucusu Metin Atabey Ata'nın öyküsünün önemli bir bölümünü anlatmak ve geleceđin tasarımcılarının küçük kahramanlarına tasarım anlayışını aşlamak adına 2018 yılında bir çocuk kitabı yayınlamaya karar verdi.

**Kitap 2020 yılının Mart ayında yayınlandı.**



# 'Sihirli Koltuk'



## PROBLEM ÇÖZEN TASARIMLAR

Şimdi tasarım odaklı düşünmek için uygulama yapma zamanı!  
Bir senden bir kışlak tasarlamani istiyoe.  
Şimdi kışlağı kullanacak kişiye kulak ver ve kendini onun yerine koy.  
Sen bu problemi nasıl çözersin?  
Nasıl bir tasarım onun ihtiyacını karşılar ve iyi hissettirir?



### Ne düşünüyor?

Kışlağık, püksek neft olarak tasarlanıyor.  
Önemli kışlak boyunu uygun  
yüksüklüğe getiriyorum sen.

### Ne hissediyor?

Farklı bir tasarım bulduğum için  
kışlakta oturuyorum.  
Bakışım tasarımlar hepisi farklılığı yapıyor.

### Ne yapıyor?

Kışlakta farklı olarak oturabilmek için tasarımı  
kullanıyorum. Genel boyunu aynı şekilde ne  
değişikliği gösteriyorum. Sorunları çözme ve  
amaçlarını yerine getirmem için.

### Ne söylüyor?

Kışlağık bir şey bilmem ve olmadıkten sonra  
yeni kışlakta çok güzel! Kışlak olmasın ama  
çok kışlak olan bir kışlakta oturmak güzel!

## SINIRLI MALZEME SINIRSIZ FİHİRİ!

Bu sayfaya ihtiyacın olan bir eşya tasarla.

Fakat bir sorun var.

Kalem ve yapılmaz dışında bu tasarımı göstermek için sadece  
iki malzeme daha kullanabilirsin.



## TASARIMCININ ALET ÇANTASI

Bir tasarımcı, zengin bir alet çantasına sahip olmalıdır.  
Bazı örnek malzemeleri bu sayfada görebilirsin.





# Studio X - Türkiye Tasarım Kronolojisi

## Şehrin Karşılaştığı ve Karşılaşacağı Sorunları Tespit Eden Bir Şehir Laboratuvarı

Bu proje ile hem Türkiye'nin tasarım tarihinin son 200 yılına odaklanılmakta hem de fikir üretmek amaçlanmıştır.

Toplantıların sonuncusu 2017 yılında etkinlik sponsoru olan Ersu ile 'Mobilyada Bir Kurumsallaşma Hikayesi' başlığı altında gerçekleştirilmiştir. Konu, Ersu'nun üç kuşağa dayanan 60 yıllık tarihi ve Türkiye'deki tasarım anlayışına katkısı üzerine odaklanmıştır.



# Studio X - Türkiye Tasarım Kronolojisi

## Şehrin Karşılaştığı ve Karşılaşacağı Sorunları Tespit Eden Bir Şehir Laboratuvarı

Bu proje ile hem Türkiye'nin tasarım tarihinin son 200 yılına odaklanılmakta hem de fikir üretmek amaçlanmıştır.

Toplantıların sonucusu 2017 yılında etkinlik sponsoru olan Ersu ile 'Mobilyada Bir Kurumsallaşma Hikayesi' başlığı altında gerçekleştirilmiştir. Konu, Ersu'nun üç kuşağa dayanan 60 yıllık tarihi ve Türkiye'deki tasarım anlayışına katkısı üzerine odaklanmıştır.



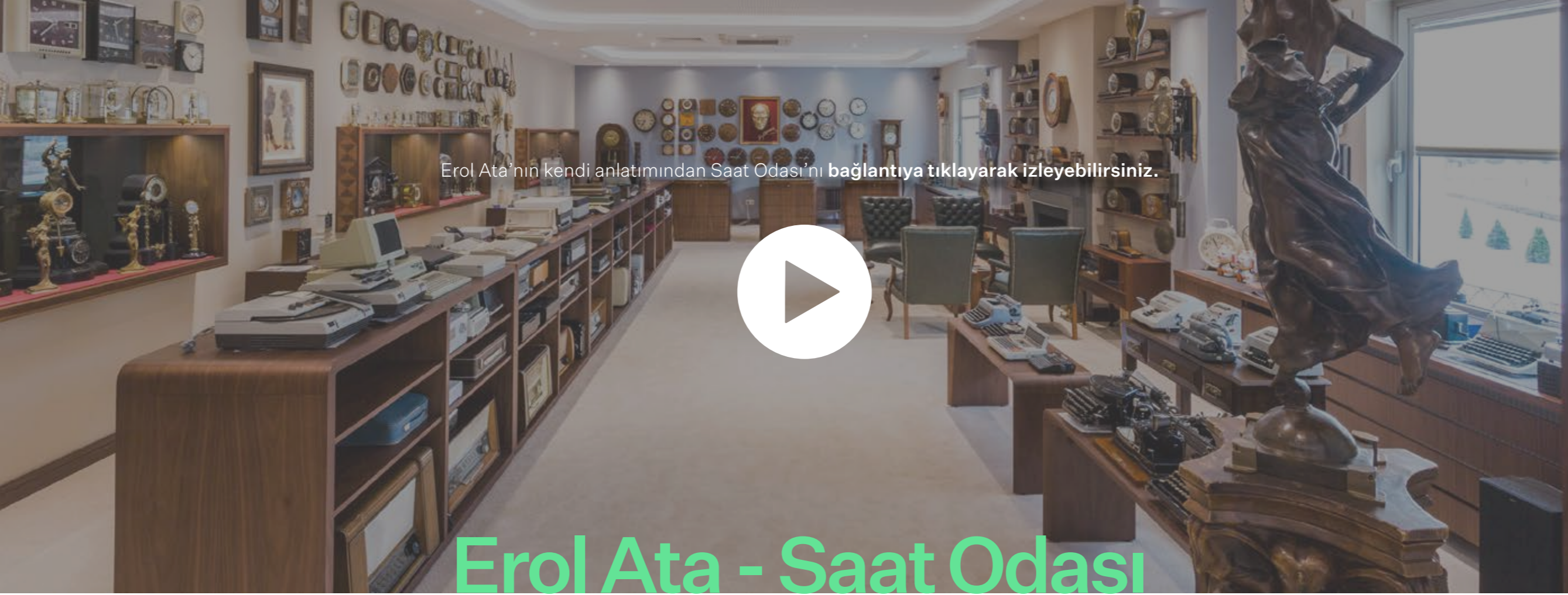
## Erol Ata - Saat Odası

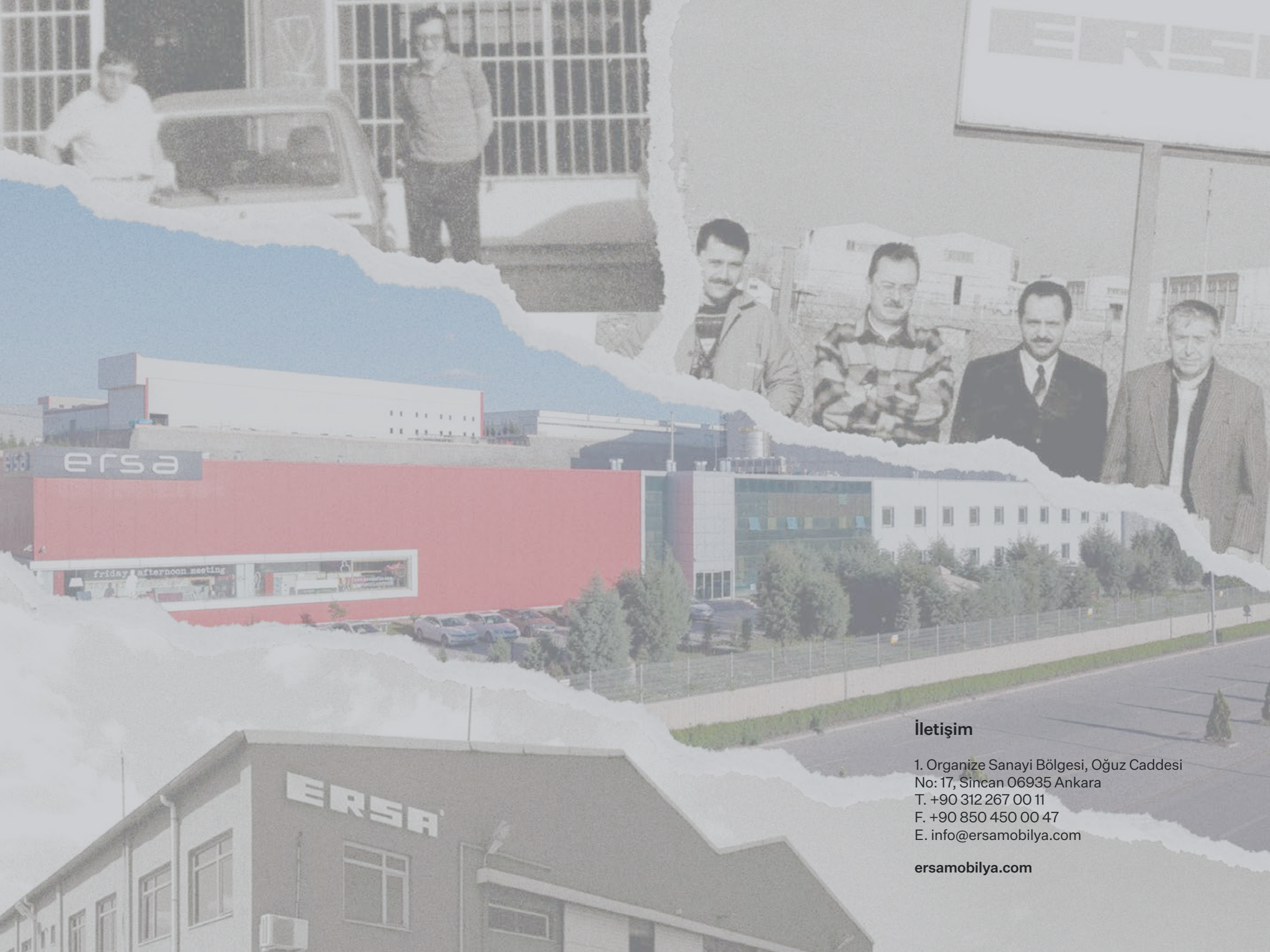
### 3 Bin'den Fazla Saatten Oluşan Nadide Bir Seçki

Ersa Yönetim Kurulu Başkanı Erol Ata, 1990 yılından beri koleksiyonerliğini yaptığı, 3.000'den fazla antika ve nadide saate sahiptir.

Ersa'nın Sincan/Ankara'daki fabrikasında bulunan ve 3.000'den fazla antika saat seçeneği içeren Saat Odası hafta içi ziyaret edilebilir.

Erol Ata'nın anılarını ve saat koleksiyonunu detaylı olarak anlattığı kitap 2023 yılında bir hatıra kitabı olarak yayınlanacak.





## İletişim

1. Organize Sanayi Bölgesi, Oğuz Caddesi  
No: 17, Sincan 06935 Ankara  
T. +90 312 267 00 11  
F. +90 850 450 00 47  
E. info@ersamobilya.com

[ersamobilya.com](http://ersamobilya.com)