



Company Profile

ersa

Firma Hakkında

Hakkımızda
Vizyon & Misyon
Zaman Tünelimiz
Güçlü Olduğumuz Alanlar: Aile, Üretim, Tasarımcılar
Ödüllerimiz

Firma Hakkında

Hakkımızda

1958 yılında Metin Atabey Ata tarafından Sivas'ta bir metal atölyesinde temelleri atılan Ersa, kurulduğu günden bu yana inovasyon ve tasarıma verdiği önemle Türkiye'de mobilya sektörünün öncülerinden biri konumuna yükseldi.

1958 yılında Metin Atabey Ata tarafından Sivas'ta bir metal atölyesinde temelleri atılan Ersa, kurulduğu günden bu yana inovasyon ve tasarıma verdiği önemle Türkiye'de mobilya sektörünün öncülerinden biri konumuna yükseldi. Bugün Ankara'da 60 bin metrekare alan üzerinde üretim yapan firma, senede 4,5 milyon metrekare panel işleme, 530 bin parça mobilya üretim kapasitesiyle sektörün en büyük üreticileri arasında yer alıyor.

Türkiye ve dünyada turizm, sağlık, finans, eğitim gibi çok sayıda sektörden kullanıcısının mobilya, tasarım, üretim, mimari ihtiyaçlarına yönelik yenilikçi ve yüksek kalitede çözümler sunan Ersa, Türkiye sektör ortalamasının üç kat üzerinde ihracat ortalamasıyla uluslararası alanda da kayda değer bir başarının sahibi.

Ersa, günümüzde teknoloji sayesinde yeni ve birbirleriyle daha da ilişkili tanımlar kazanan yaşam ve çalışma kavramlarından hareketle kullanıcı ve mekanların ihtiyaçlarını en iyi şekilde analiz ediyor; geliştirdiği fikir ve tasarımlarla sürekli değişim içinde olan yaşam ve çalışma mekanlarının geleceğini şekillendirecek yaklaşımlar sunuyor. Kurumsal sürdürülebilirlik politikaları dahilinde çevreci üretim ve tasarım anlayışını destekliyor; Ar-Ge ve inovasyon odaklı yatırımlarıyla daima küresel standartlarda yenilikçi tasarımlar sunmayı amaçlıyor.



Türkiye ve dünyadan önemli tasarımcılarla iş birliği yapan Ersa; Red Dot, Good Design, Design Turkey gibi ulusal ve uluslararası alanda 50'nin üzerinde prestijli ödüle sahip, aynı zamanda Haworth, Cappellini ve Quadrifoglio gibi dünyaca ünlü mobilya markalarının da Türkiye temsilciliğini yürütüyor. Ersa 2017, Mart ayında yaklaşık 3 milyon TL'lik yatırımla ofis mobilyaları kategorisindeki ilk Ar-Ge merkezini Ankara'da üretim tesisi bünyesinde faaliyete geçirirken, İstanbul Altunizade binasında oluşturduğu Tasarım Merkezini Bilim, Sanayi ve Teknoloji Bakanlığı tarafından tescil ettirerek bir ilke imza attı.

Ersa 2017 yılında TURQUALITY® Destek Programı kapsamına alınarak yurt içindeki büyümesini küresel ölçekte genişletmeyi hedefliyor.

Her geçen yıl tasarım ve inovasyon odaklı büyümesini sürdüren Ersa, bu yıl kuruluşunun 60. yılını çalışma mekanlarının yanı sıra yaşam alanları için geliştirdiği ürünlerle karşıladı ve yaşam alanları için çok sayıda değerli tasarımcı iş birliğiyle geliştirdiği yeni yaşam serisini 14. Uluslararası İstanbul Mobilya Fuarı'nda ilk kez tanıttı. Kuruluşunun 60. yılında çalışma mekanlarının yanı sıra yaşam alanlarında kullanıcısıyla buluşan Ersa, yeni serisini "Evinize hoşgeldiniz" konseptiyle kullanıcılarıyla ilk olarak İstanbul HOM Design Center'da sundu, 2019 itibariyle Ankara Officium Beytepe'de çalışma mekanlarının yanı sıra yaşam alanlarını da sunduğu mağazasıyla buluşturacak. Ersa var olan İstanbul, Ankara, İzmir, İzmit, mağazalarının yanı sıra Bursa, Adana, Antalya ve Trabzon'da açtığı yeni mağazalar ile daha hızlı ve doğru hizmet vermeyi amaçlıyor.

“Her firma gibi bizim de hedefimiz büyümek. Ancak bu büyümeyi bir denge içinde ve her şeyden önce kalitemizi koruyarak sürdüreceğiz.”

Metin Atabey Ata
Kurucu, Ersa Mobilya





İyi tasarımı diğerlerinden ayıran, özelleştiren ve zamansız kılan nedir? “İyi”, tasarım için gerçekten ne ifade eder? Son kul-lanıcısıyla buluşana kadar ve sonrasında kaç farklı hayata dokunur, hangi yollardan geçer, malzemelerinin kaynağına nasıl ulaştırır? Doğadan ödünç aldıklarını, işçiliğindeki emeği fazlasıyla geri verebilir mi? Formuyla ve işleviyle sınırlı kalmayıp nesiller boyu ilham verici olabilir mi?

Hayalimiz her gün büyümeye ve gelişmeye devam ederken, 60 yıldır değişmeyen, tasarımın gücüne olan inancımız...

İyi bir tasarımla sadece mekanları değiştirebileceğimizi değil, onu deneyimleyen her bir kullanıcımızın hayatına dokunabileceğimizi; bize eşsiz güzellikleriyle ilham ve olanak tanıyan dünyamızı daha iyi bir yere dönüştürebileceğimizi biliyoruz. Ve kusursuzluğu ürünlerimizle yaratılan mekanlarda değil, ürünlerimizi bize sunan zaman, mekan ve değerler arasındaki muaz-zam dengede arıyoruz.

Firma Hakkında

Vizyon & Misyon

60 Yıldır Mobilyada Katma Deęeri Yüksek Yeniliklerle Öncü

Çalışma mekanlarından yaşam alanlarına geniş bir ürün yelpazesinde geliştirdiđi yüksek kalitede ürün ilkesine dayalı tasarım mobilyalar sunarak; katma değeri yüksek yeniliklere öncülük etmek ve Ersu markasını dünya markalarıyla rekabet edebilir konuma yükseltmeyi vizyon edinir.

Yüksek kalitede uzun süre kullanımlara dayanıklı, ergonomik, işlevsel ve estetik kaygılar dahilinde, sürdürülebilirlik ilkelerine dayalı tasarım ve üretim anlayışı çerçevesinde geliştirdiđi üretim teknikleri ve tasarım ürünleriyle kullanıcılarının ve mekanların ihtiyaçlarına en doğru mobilya çözümünü sunma misyonuyla çalışmalarını sürdürür.

İş Etiklerimiz

- Taahhütlerine bağlı kalarak çalışmayı prensip edinmiştir.
- Yükümlülüklerini zamanında yerine getirmeye, adalet ve saygı kavramları çerçevesinde hareket etmeye önem verir.
- Takım ruhu ve ekip çalışmasının önemine inanır, faaliyetlerini bu doğrultuda sürdürmeye özen gösterir.
- Kurum içi ve dışı paydaşlarıyla etkili iletişim kurmaya önem verir.
- Müşterilerini ve tedarikçilerini dinler, ihtiyaçlarını en kısa zamanda karşılamak için çaba gösterir.
- Yeni fikir, tasarım, ürün ve hizmet geliştirmeyi, rekabetin temel dayanağı olarak görür.
- Sürdürülebilirlik felsefesiyle, çevreye ve insana saygılı üretim anlayışına sahiptir.



Firma Hakkında

Zaman Tünelimiz

62 yılı geride bırakan Ersa geliştirdiği benzersiz ürünler ile birçok başarı, işbirliği ve projelere imza attı.

Tasarım odaklı büyümesini kararlılıkla ve emin adımlarla sürdüren Ersa, yarım asırlık geçmişine sayısız ödül, proje ve işbirliği sığdırdı. 1958 yılında kurulduğundan beri Good Design, German Design Award, Reddot Design Award gibi prestijli ödülleri arşivine eklerken, aynı zamanda geliştirilen defter ve dergi projeleri ile de her yıl kullanıcılarıyla buluşmaya devam ediyor. Ersa; Haworth, Mattiazzi ve Cappelini gibi dünyaca ünlü markalarla işbirliğinin yanı sıra, 2017 yılında TURQUALITY® destek programına dahil edilirken, 2018 yılında ERP ve CRM tabanlı dijital dönüşümünü tamamladı.



1950'ler 1960'lar

- 1958**
Sivas'ta Metal Atölyesi Kuruldu
- 1962**
1962 Koltuğun Üretimi Gerçekleştirildi
- 1968**
Devlet Malzeme Ofisi'nden (DMO) İlk Siparişini Aldı



1970'ler 1980'ler

- 1971**
Kazanılan Büyük Bir DMO İhalesinden Sonra Üretimi Ankara'ya Taşındı
- 1978**
Ersa Markası Kuruldu
- 1987**
Ahşap Atölyesi Kuruldu



1990'lar 2000'ler

- 1990**
Ankara Organize Sanayi Bölgesi'ndeki İlk Üretici Olarak Yeni ve Modern Bir Üretim Tesisi İnşa Edildi
- 1996**
Metal ve Ahşap Üretimde Çok Sayıda Yeni Makine Üretime Dahil Edildi
- 1999**
Türkiye ve Dünyadan Önemli Tasarımcılarla İş Birlikleri Başlatıldı
- 2009**
Ahşap Mobilya Üretimi İçin Yeni Bir Tesis Kuruldu



2010'lar 2015'ler

- 2010**
Ersa Ürünleriyle Design Turkey Endüstriyel Tasarım Ödülleri Kapsamında "Üstün Tasarım" ve "İyi Tasarım" Ödüllerine Layık Görüldü
- 2011**
• İstanbul'daki ilk mağazasını "Box in a Box Idea" Konseptiyle Açtı
• Dünyanın En Prestijli Tasarım Yarışmalarından Red Dot'tan Ödülle Döndü
- 2011**
"New York Interior Design Magazine Best of Year" Ödüllerinde Finale Kaldı
- 2014**
Dünyanın En Büyük Ofis Mobilyası Markalarından Haworth'ın Türkiye'deki İlk ve Tek Temsilciliğine Başladı
- 2015**
• İstanbul Mağazasını Yeni Bir Mağaza Deneyimi Sunması Amaçlanan "Core Ideas" Konsepti ile Altunizade'ye Taşındı
• Türkiye'nin en hızlı büyüyen 44. Firması seçildi



2016 2017

- 2016**
• Uluslararası Tasarım Yarışmalarından Kazandığı Ödüllerle Ödül Sayısını 50'nin Üzerine Taşındı
• ŞANALarc imzalı ERSA Ideas House, Türkiye Mimarlık Yıllığı Listesine Girmeye Hak Kazandı
- 2017**
Türkiye'nin ofis mobilyası alanında ilk Ar-Ge ve Tasarım Merkezlerini faaliyete geçirdi
• TURQUALITY® Destek Programına Dahil Edildi
• 1. Organize Sanayi Bölgesi'nde faaliyet gösteren "2017 Yılı'nın En Çevreci Firması" Seçildi
• German Design Award'da Kendi Kategorisinde Toplam Beş Ödüle Layık Görülen Tek Firma Oldu
• Good Design 2017'de Mobilya Kategorisinde Ödüle Layık Görülen Tek Yerli Firma Oldu
• Iconic Awards 2018: Innovative Interior Yarışmasında İki Ödül Birden Kazandı
• İş Dünyası Liderinin Konuk Edildiği 12 Farklı Video Röportajın Yer Aldığı "Ofis Dışında" Hürriyet TV'de İzleyicileriyle Buluştu
• Design Turkey Endüstriyel Tasarım Yarışması'nda, Ece Yalım Design Studio İmzalı Envelope İle "İyi Tasarım" Ödülüne Layık Görüldü



2018 2020

- 2018**
• Ersa Defter Projesi'nin 4. yılında yeni yılı "Peter Pan" temalı defter ve takvim ile karşıladı.
• 2018 Green Good Award'da iki ödül kazandı
• Spaces with Ersa, Salt Galata'da "Değişen Çalışma Alanları" konsepti kapsamında ilk buluşmasıyla gerçekleşti.
• İnovasyon ve tasarım odaklı büyümesini sürdüren Ersa, SAP katkısıyla ERP ve CRM dijital görüşmesini tamamladı.
• Design Turkey 2018'de üstün tasarımı ve iki tasarım ödülü ile mobilya sektörünün en çok ödül alan markası Ersa oldu.
• HOM Design Center'da yeni Life serisini içeren Life temalı ilk mağazasını açtı.
- 2019**
Hem Work hem de Life konseptindeki en büyük mağazasını Ankara Officium Beytepe'de açtı
- 2020**
Angkor, EDIDA'da en iyi yatak odası kategorisinde ödül kazandı.

Firma Hakkında

Güçlü Olduğumuz Alanlar: *Aile, Üretim, Tasarımcılar*

Sivas'ta bir metal atölyesinde temelleri atıldığı günden bugüne, aynı günkü tutku ve heyecan ile devam etmekten mutluluk duyuyoruz.

Sivas'ta bir metal atölyesinde temelleri atıldığı günden bugüne, aynı günkü tutku ve heyecan ile devam etmekten mutluluk duyuyoruz. Yarım asrı aşan tecrübemizle tasarladığımız her ürün son kullanıcının beğenisine ulaşırken, her geçen gün ürettiğimiz üzerine “Daha fazlası için ne yapabiliriz?” düşüncesiyle yenilikçi bir doğrultuda kendimizi daha da geliştirmeyi hedefliyoruz.

Üretim için teknolojik, yenilikçi ve çevre dostu bir yaklaşım benimseyen Ersu, üretime, Ar-Ge ve tasarım yeteneklerine yatırım yaparak hammaddeden nihai ürüne kadar tüm süreçlerde katma değeri yüksek yenilikler sunmayı hedefliyor. Ersu tarafından dünyaca ünlü değerli tasarımcı işbirlikleri ile geliştirilen ürünler, çalışma ve yaşam alanlarına yenilikçi ve şık tasarımlar sunmayı amaçlıyor.

İyi Tasarımın 60 Yılı

1958 yılında Metin Atabey Ata tarafından Sivas'ta bir metal atölyesinde temelleri atılan Ersu, bugün yenilikçi ve yüksek kalitede ürünleriyle, Türkiye'nin en büyük mobilya üreticilerinden biri konumunda yer alıyor ve dünyanın 41 ülkesinde kullanıcısıyla buluşuyor. Her geçen yıl tasarım ve inovasyon odaklı büyümesini sürdüren Ersu, kuruluşunun 62. yılını çalışma mekanlarının yanı sıra yaşam alanları için geliştirdiği ürünlerle karşılıyor.



Metin Atabey Ata'nın temellerini kurduđu Ersa, bugün ailenin üçüncü kuşak yöneticileri tarafından belirlenen ilkeler ışığında ilerlemeye devam ediyor.

62 yılı geride bırakan bu değerli miras ile Ersa, her geçen gün ilerlerken geleceğin yaşam ve çalışma alanlarını şekillendirecek yaklaşımlar sunuyor. Yenilikçi mekan kurgularına yönelik geliştirdiği tasarımlar ile mobilyanın olduğu her alanda globalleşme sürecinin altını çiziyor. Tıpkı Metin Atabey Ata'nın dediği gibi;

“Her firma gibi bizim de hedefimiz büyümek. Ancak bu büyümeyi bir denge içinde ve her şeyden önce kalitemizi koruyarak sürdüreceğiz.”

Bugün yurt içinde İstanbul, Ankara, İzmir, Bursa ve İzmit mağazalarının yanı sıra Ersa, 2017 yılında katıldığı TURQUALITY® Destek Programı ile yurt içi büyümesini küresel ölçekte de genişletmeyi hedefliyor.



*Ercan Ata, Erdem Ata
Erol Ata, Metin Atabey Ata
Ankara, 1987*



Bugün 41 ülkeye ihracat yapan Ersa, yenilikçi ve yüksek kalitede ürünlerle Türkiye'nin en önde gelen mobilya üreticileri arasında yer alıyor.

Ahşap Panel Üretimi
Döşeme Üretimi
Metal Üretimi

60 bin m2 alan
4,5 milyon panel işleme
500 bin metretül laminat panel
530 bin parça mobilya üretme kapasitesi







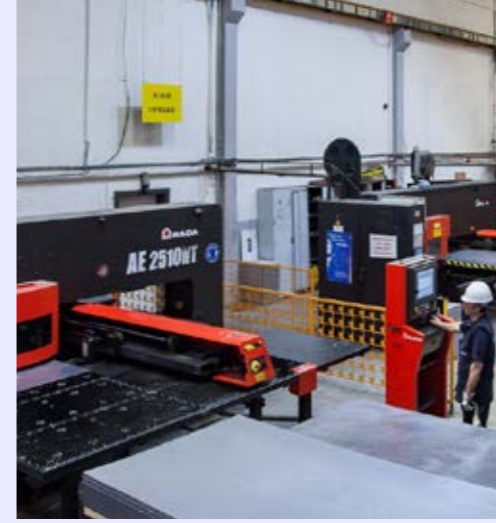


Ersa tarafından geliştirilen çevre dostu bir altyapıya sahip üretim tesisinin çatısında yer alan şeffaf panellerle gün içerisinde aydınlatma ihtiyacı karşılanarak, elektrik tasarrufu elde ediliyor.



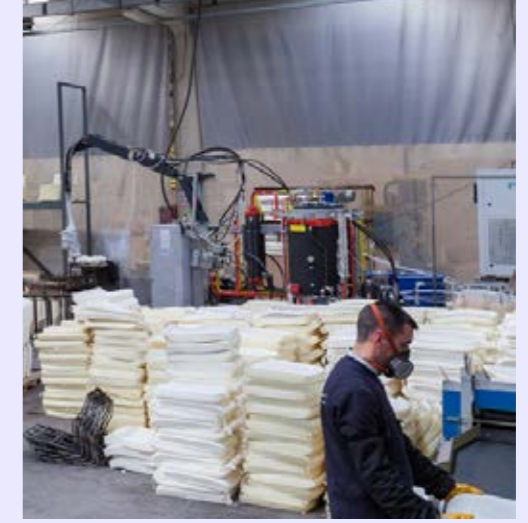
1

Mobilyanın bulunduğu her alanda var olma hedefiyle faaliyetlerini sürdüren Ersu, işlevsel ve ergonomik ürünleriyle, mekanlara yenilikçi çözümler getiriyor.



2

Yaklaşık 60 bin metrekareye yayılan ve en yeni üretim teknolojileriyle donatılan fabrikalar; bir vardiyada 4,5 milyon panel işleme, 500 bin metre tül laminat panel ve 530 bin parça mobilya üretme kapasitesine sahip.



3

Kalite ve güvencesi altındaki ürünleri Afrika, Amerika, Avrupa ve Ortadoğu'nun çeşitli bölgelerine ihraç ediyor.



Tasarımcılar

Tasarımın gücüne inanıyoruz ve her tasarımın kendine ait bir dili olduğunu düşünüyoruz. Çalışma ve yaşam alanlarına benzersiz ürünler sunmanın ve her mekanın kendi iç kurgusunu yansıtma arzusunun önemine dikkat çekiyoruz.

Çünkü her çizginin, her dokunun ve her kıvrımın yer aldıkları alanın sesi olduğunun farkındayız. Bu nedenle, dünyanın farklı yerlerinden tasarımcı işbirlikleri ile son kullanıcıyı hayallerinin çalışma ya da yaşam alanları ile bir araya getirmeyi amaçlıyoruz.

Paolo Piva, Claudio Bellini, Toine van den Heuvel, Balutto Associati, Ece Yalım Design Studio, Burak Koçak ve Şule Koç gibi Türk ve dünyaca ünlü tasarımcı işbirlikleri ile hayata geçirdiğimiz geniş ürün yelpazesi, çalışma ve yaşam alanlarına yenilikçi bir kullanım sunuyor.

Değerli tasarımcı işbirlikleri ile hayata geçirilen her ürün, çalışma ve yaşam alanlarına modern bir dokunuş katıyor.

Tasarımın gücüne ve her tasarımın kendine ait bir dili olduğuna inanıyoruz.



Paolo Piva



Claudio Bellini



Studio Schrofer



Studio Balutto Associati



Cappelletti Architetti



Ece Yalim Design Studio



Erdem Akan & Boğaç Şimşir



Şule Koç



Kadir Cem Tuğcu



Burak Koçak



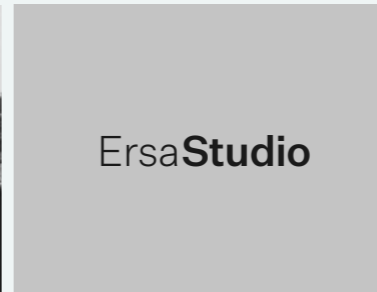
Klan Studio



Rüya Akyol Studio



Alexis & Murat Şanal



Ersa Studio



R&D+Design Team

Türkiye'nin ofis mobilya endüstrisinde ilk Ar-Ge ve Tasarım Merkezi

Teknolojik, yenilikçi ve çevreci bir üretim anlayışını benimseyen Ersu, üretim gücünün yanı sıra Ar-Ge ve tasarıma yatırım yaparak, malzemeden son ürüne kadar tüm süreçlerde katma değeri yüksek yenilikler sunmayı hedefliyor. 2017 yılında Türkiye'nin ofis mobilyası alanındaki ilk Ar-Ge ve Tasarım Merkezini hayata geçiren Ersu, mobilya sektöründe yenilikçi ve teknolojik tasarımları destekleyecek ham madde ve yarı mamul malzemenin geliştirilmesi ve üretilmesi ihtiyacına yönelik çalışmalarını sürdürüyor.

Firma Hakkında

Ödüller

Ulusal ve uluslararası alanda 50'nin üzerinde prestijli tasarım ödülünün sahibi olan Ersu, iyi tasarımın gücüne inanıyor ve tasarımı arkasında yatan fikirle ele alıyor, ustalıkla işliyor ve kullanıcıya ürünün ötesinde yeni ve özgün bir deneyim vadediyor.



2010 Design Turkey	2013 IDEA-International Design Excellence Award	2016 Iconic Awards: Interior Innovation
2011 Red Dot	2013 Good Design Award	2016 Design Turkey
2011 Good Design Award	2013 Best of Year Award	2016 Good Design Award
2011 Best of Year Award	2014 German Design Award	2017 Iconic Awards: Interior Innovation
2012 IDEA-International Design Excellence Award	2014 IDEA-International Design Excellence Award	2017 Design Turkey
2012 A'Design Award	2014 Best of Year Award	2017 Good Design Award
2012 Design Turkey	2015 German Design Award	2018 Green Good Design Award
2012 Red Dot Special Mention	2015 iF International Forum Design	2018 Design Turkey Üstün Tasarım
2013 German Design Award	2015 Green Good Design Award	2018 Design Turkey İyi Tasarım
2013 iF International Forum Design	2016 German Design Award	2020 Edida Ödülleri En İyi Yatak Odası



Sürdürülebilirlik Yaklaşımı

Ersa geliştirdiği, ürettiği her ürün ve fikirde sürdürülebilirliği bir koşul olarak değil, bir basamak olarak kullanmaktadır. Yapılan tüm çalışmalarda, fabrika ve mağazalarında her koşulda atık ve emisyonları azaltmayı hedeflemektedir.

Tasarım odaklı büyümesini kararlılıkla ve emin adımlarla sürdüren Ersu, faaliyetlerini yürütürken çevresel ve sosyal etkilerini başlangıçtan son aşamaya kadar göz önünde bulundurmaktadır. Üretim, lojistik...vb. faaliyetler sonucu ortaya çıkan kağıt, karton, naylon, cam gibi tehlikesiz atıklar geri dönüşüm ile tekrar kazanılırken, boya tenekeleri, floresan lamba ve toner gibi zararlı ve tehlikeli atıklar ise bertaraf tesislerine gönderilmektedir.

Ersa, çevre ve insan sağlığıyla dost hammadde ve aksesuarlar kullanarak; ergonomik, sıhhi, kullanıcıyı daha az yoran ve geri dönüşümü mümkün mobilyalar tasarlıyor.

Sürdürülebilirlik Yaklaşımı

Çevresel Sürdürülebilirlik

- Çevreye verdiği önem ve çalışmalarından dolayı Ersa 2017 yılında: '2017 Yılı'nın En Çevreci Firması' seçilmiştir.
- Erdem Akan & Boğaç Şimşir ile ortak Sürdürülebilirlik Raporu hazırlanarak bu kapsamda tasarlanan ürünler 2015 yılında *Green Good Design* ödülü kazanmıştır.
- Ar-Ge Merkezi yapmış olduğu tüm projelerde; ağaç kullanımının azaltılması amacıyla MDF, sunta ürünlere alternatif olabilecek, mobilya yapımında kullanılacak ürünler geliştirmektedir.
- Sert poliüretan malzeme ile ahşap muadili malzemeler elde edilmiş ve Nox Masa ve Mikado Toplantı masası gibi ürünlerde kullanılmıştır.
- Atık pet şişelerden geri dönüşüm sonucunda üretilen keçe Phone Box, Akustik Toplantı Odaları, Sandalye gibi ürünlerde kullanılmıştır.
- Geri dönüştürülmüş tampondaki polipropilen (PP) malzemeler sandalye fontlarında kullanılmaktadır.



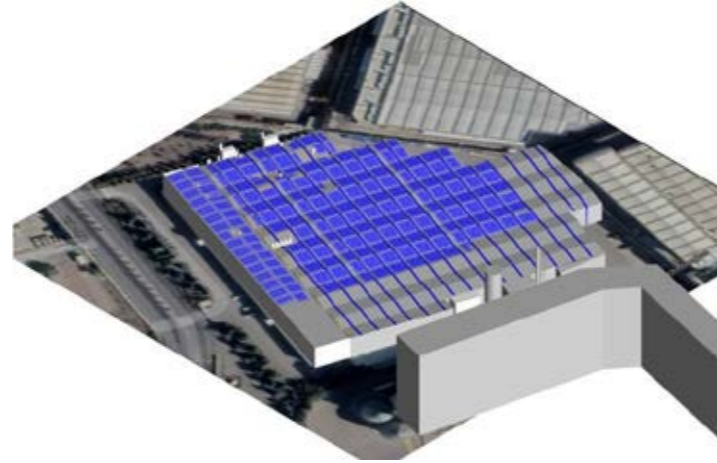
2017 Yılıının En Çevreci Firması

Ersa 2017 Yılıının En Çevreci Firması Ödülünü Aldı

Ersa, tesislerinde geliştirdiği çevreyle dost altyapıyla, üretimden kaynaklanan talaşı özel kazanlarda yakarak fabrikaların enerji ve ısınma ihtiyacını karşılıyor, böylece doğalgaz kullanmıyor. Özel filtre sistemine sahip bacaları sayesinde havayı kirletmeyen Ersa, 2009 yılında kurulan yeni tesisinin çatısını şeffaf panellerle kaplayarak, gün içerisindeki aydınlatma ihtiyacını sıfırlıyor ve enerji tasarrufu sağlıyor. Ayrıca Ofislerinde kullandığı Led ışık ile Enerji tasarrufunu maksimuma çıkarıyor.

Çevreye vermiş olduğu önem ve bu konu ile ilgili yapmış olduğu çalışmalar sonucunda Çevre ve Şehircilik Bakanlığı tarafından '2017 Yılıının En Çevreci Firması' seçilmiş ve ödüle layık görülmüştür.

Fabrika Çatısında Güneş Paneli Yatırımı



Karbonsuz Geleceğe Yatırım

Ersa, Sincan – Ankara’da bulunan fabrikanın çatısına kuracağı 22 bin metrekarelik güneş paneli yatırımı ile 1472 ton karbondioksit salınımının önüne geçmeyi hedefliyor.

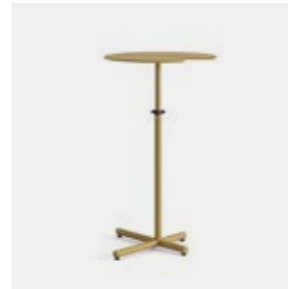
Yapılan bu yatırım ile her yıl 3500 ağacın sağladığı temiz havanın kurtarılması ve Ocak 2023 itibariyle enerji ihtiyacının %65’lik kısmının doğa dostu ve yenilenebilir güneş enerjisi ile karşılanması öngörülüyor.

Sürdürülebilirlik Raporu

Erdem Akan & Boğaç Şimşir ile birlikte Sürdürülebilirlik Raporu Oluşturuldu.

Bu proje kapsamında oluşturulan Sürdürülebilirlik Raporu mobilya üretimi için gerekli olan malzemelerin yaşam döngüsünü ele alarak, bir mobilyanın malzeme aşamasından (ilk aşama) son aşamaya (kullanıcı ile buluşması) geliştirilmesini kapsamaktadır. Sürdürülebilirliğin yaşam döngüsü değerlendirmesi çevresel, ekonomik ve sosyal olarak etkilendiği kanıtlanmıştır. Çevresel etkilerin %80'i ürün tasarımı aşamasında ortaya çıkar.

Oluşturulan bu rapor sonucunda tasarlanan Big Binder, Corner, Lectern ve Station ürünleri 2015 yılında Chicago Athenaeum Mimarlık ve Tasarım Müzesi (The Chicago Athenaeum Museum of Architecture and Design) ile Avrupa Mimarlık, Sanat, Tasarım ve Kentsel Araştırmalar Merkezi (The European Centre for Architecture Art Design and Urban Studies) iş birliğinde düzenlenen Good Design kapsamında bu sene Green Good Design ödülüne layık görüldü.



Ar-Ge Merkezi Projeleri

Poliüretan Sentezi ile Mobilya Üretimi



Nox Yemek Masası - Claudio Bellini

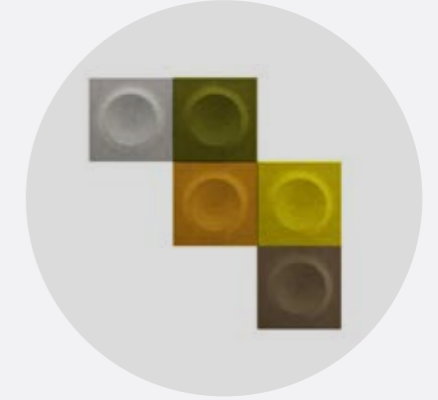
Ar-Ge Merkezi Projeleri

Pet Şişe Atıkları Kullanılarak Elyaf Malzeme Üretimi ve Bu Malzemedan Mobilya İmalatı

- Ciddi bir çevre kirliliğine yol açan atık pet şişeler kullanılarak, maliyeti düşük , çevreye duyarlı ve akustik değeri yüksek tekstil üretilmesi hedeflenmiştir.
- Eritilerek ve parçalanarak pamuk formuna getirilen atık pet şişelerden, farklı yoğunluklarda keçe üretilmiştir. Elde edilen keçe tamamen çevreci, yanmaz ve akustik özelliğe sahiptir. Farklı yoğunluklarda üretilebildiği için farklı üretim şekillerine uygun dokunur. Üretim detayına uygun olarak farklı uzunluk ve miktarlarda depolanabilir.
- Elde edilen keçelerden yeni nesil kompozit akustik panel ve Studio Schrofer'in tasarlamış olduğu sandalye üretimi gerçekleştirilmiştir.
- ER-003-2017 kodlu, 1.01.2017 yılında başlayan bu proje 31.12.2018 tarihinde tamamlanmıştır.
- Infinity sandalye 2018 yılında Green Good Design ödülünü almıştır.



Infinity Sandalye - Studio Schrofer



Sintio Akustik Panel - Ers Studio



Cabina Telefon Kabini - Ers Studio

Ar-Ge Merkezi Projeleri

Araba Tamponu Geri Dönüştürülmesi

- Araba parçalarının %90'ı geri dönüştürülebilir malzemelerden oluşur ve geri dönüşüm sanayisinde önemli bir yere sahiptir.
- Avrupa Birliği'nin 2000/53/EC no'lu direktifi 2015 yılında Avrupa'da yürürlüğe girdi. Bu direktif ile birlikte araçların ortalama ağırlığının %95'i tekrar kullanılabilir ve geri kazanılabilir, %85'i ise geri dönüştürülebilir olmak zorunda.
- Eurostat istatistiklerine göre Avrupa'da 2013 yılında ortalama araç ağırlığının %20'si plastik içermektedir (Araca ve kullanılan malzemeye göre değişiklik göstermektedir). Bu miktarın da yarısı kullanılabilir Poliüretan ve Polipropilen içermektedir.
- Tamponda bulunan Polipropilen diğer maddelerden (Boya, kimyasal...vb.) ayrıştırılmak adına kırma işleminden geçer ve plastik parçalar su havuzu içerisinde yüzdürme işlemi ile ayrıştırılır.
- Yüzen geri dönüştürülmüş olan polipropilen boya katılarak ayrıştırılıp, sandalye fontunda geri dönüştürülmüş plastik olarak kullanılmaktadır.



Sürdürülebilirlik Yaklaşımı

Sosyal Sürdürülebilirlik

- Üniversiteler ile farklı konularda iş birlikleri yapılmaktadır; Sürdürülebilirlik, İç Mimarlık, Mimarlık ve Endüstriyel Tasarım gibi.
- Ersa Showroom'ları için Yalın Tan + Partners ve Jeyan Ülkü Mimarlık tarafından oluşturulan Box in a Box Idea konseptinden yola çıkan proje, yerli ve yabancı tasarımcıları buluşturan en büyük sosyal platform olma yolunda Nisan 2012 itibarıyla yayına başlamış, dergi ise periyodik olarak yayınlanmıştır.
- Core Ideas - ŞanalArc tarafından Ersa'nın tasarıma olan yaklaşımı ve temel fikirlerini elen alan, mobilya tasarımı, görsel tasarım ve medya üretimi için yeni bir showroom tasarlandı.
- Ersa, IKSV tarafından "Gelecek Artık Eskisi Gibi Değil" kapsamında düzenlenen Bienal'de, unutulmaya yüz tutan meslekleri ele alan "Tekrarsız" projesinin destekçisi oldu.
- 2020 yılında küçük kahramanlarımızın hayal güçlerini beslemek amacıyla bir sosyal sorumluluk projesi olarak 'Sihirli Koltuk' adlı bir hikaye ve çalışma kitabı geliştirdi.
- Studio X, X-Reads kütüphanesinde, ŞanalArc ve Ersa işbirliğinde tasarlanan Lin kitaplık kullanıldı.
- 2.100'den fazla antika ve nadide saatin bulunduğu Erol Ata - Saat Odası, Ersa'nın Sincan/Ankara'daki fabrikasında yer almaktadır.Sincan/Ankara'daki fabrikasında yer almaktadır.



Üniversite İş Birlikleri

Ersa 60+ Yıllık Tecrübesi ile Eğitim Hayatına Faydalı Olmayı Hedefliyor

Ersa sürdürülebilirlik ve mobilya üretimi kapsamında üniversiteler ile iş birliği yaparak, hem öğrenim hayatına faydalı olmayı, hem de 60 + yıllık tecrübesini yeni nesiller ile paylaşmayı hedeflemektedir.

Bu proje kapsamında İstanbul Medipol Üniversitesinin Güzel Sanatlar Tasarım ve Mimarlık Fakültesi, İç Mimarlık Bölümü ile iş birliği sağlanmıştır.

Öğrencilerin bu ders programında Birleşmiş Milletler Sürdürülebilir Kalkınma hedeflerini de göz önünde bulundurarak tasarlayacakları mobilyaları, ERSA Ar-Ge ve Tasarım Merkezinin inovatif yaklaşımı ile birlikte profesyonelle yakın bir deneyim kazanmaları amaçlanmaktadır.

Kasım ayında başlayan projenin, bitirme projeleri ile birlikte Şubat 2023'te tamamlanması öngörülmektedir.



Her Alanda Amatör ve Profesyonel Tasarımcıları Birleştirmek

Box in a Box Idea, ofis mobilyaları konusunda uzmanlaşan Ersan'ın esnek üretim altyapısını ve yüksek mühendislik becerilerini temsil eden bir mimari konsept olarak 2011 yılında doğdu.

Box in a Box Idea.com, 2012 yılında tasarımcıları bir araya getiren en büyük sosyal platform olma vizyonu ile yayın hayatına başlayarak, periyodik yayınlanan dergi serisi ile devam etmiştir.

Box in a Box Idea , 2012 yılından bu yana mimariden endüstriyel tasarıma, grafik tasarımdan fotoğraf ve müziğe kadar her alanda yolculuğuna 22 baskı ve 2020 yılında dijitalde yayınlanan özel bir sayı ve 6 farklı defter projesi ile devam etmiştir.

Box in a Box Idea sayılarımızı ve detaylarını
bağlantıya tıklayarak izleyebilirsiniz.



Box in a Box Idea



“This is one of
our favorite parts.
Working for
something you
believe is the best
way to build new
roads, to reach a new
peak and go beyond
yourself at the end of
the day.”

İş Alanlarımız

İş Alanlarımız

- Work
- Life
- Kontrat
- Sağlık
- Eğitim ve Kütüphane
- Kamu Kurumları

İş Alanlarımız

Work

/ İş Alanlarımız

Sektöre adımını attığı 1958 yılından bu yana teknolojik, yenilikçi ve çevreci bir üretim anlayışını benimseyen Ersu, finanstan sağlığa, eğitimden kamu ve ağırlama hizmetlerine kadar geniş bir sektör yelpazesine hizmet veriyor. Türkiye'nin ofis mobilyası alanındaki ilk Ar-Ge ve Tasarım Merkezlerini faaliyete geçiren Ersu, çok sayıda tasarımcıyla yaptığı iş birlikleri sayesinde ulusal ve uluslararası alanda Red Dot, Good Design, Design Turkey gibi 50'nin üzerinde prestijli ödülün sahibi.







İş Alanlarımız

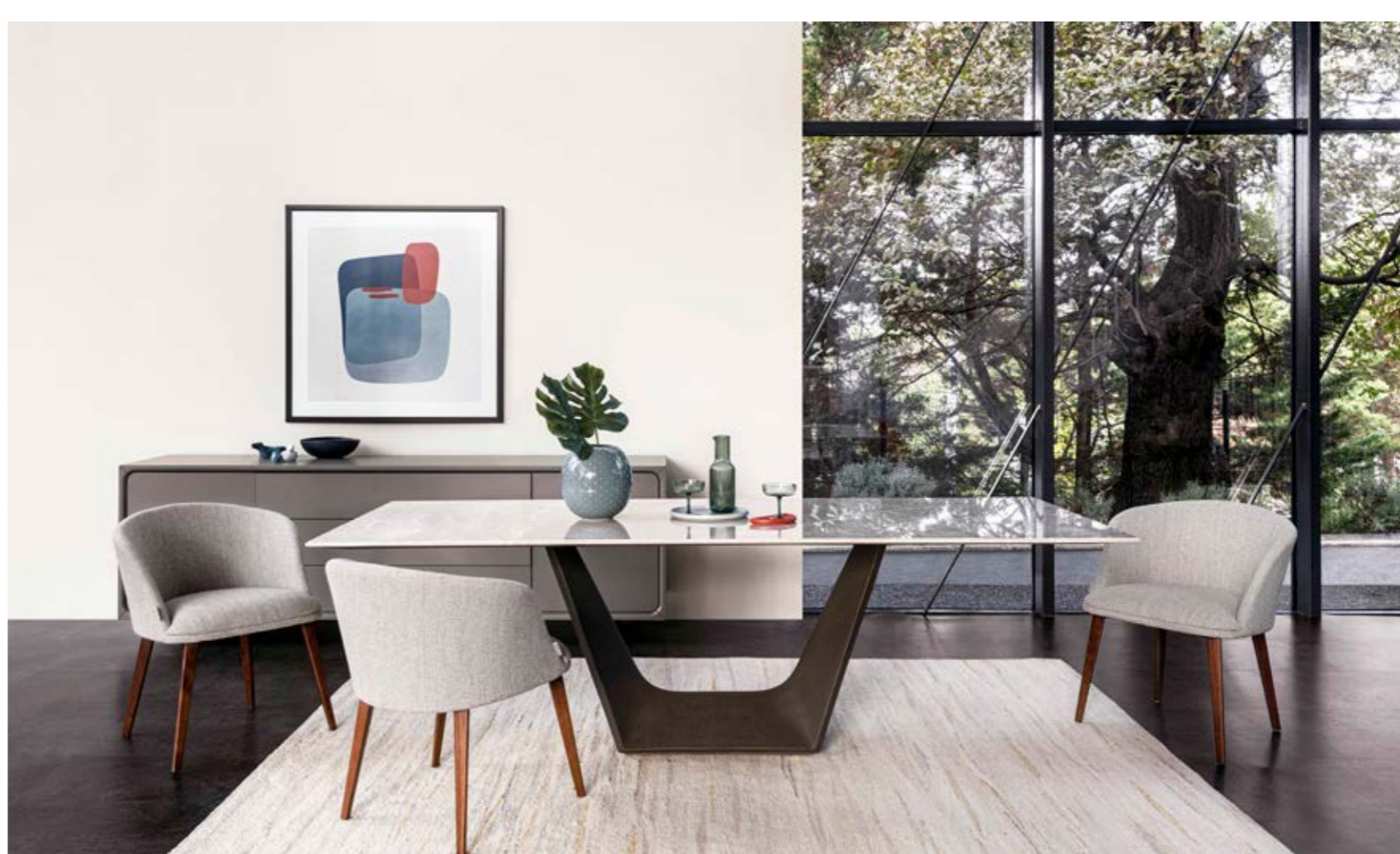
Life

/ İş Alanlarımız

Ersa yeni yaşam serisinde ilhamını hayatın kendisinden alıyor. Yaşamaya değer anları ustalıkla işliyor. Estetik ve konfordan ödün vermeyen tasarımlarını evlere taşıyor. Yaşam alanlarınızın bir parçası olmak yerine, yaşamın kendisine dönüşüyor.

Evinize hoş geldiniz.







İş Alanlarımız

Kontrat

/ İş Alanlarımız

Teknolojik, yenilikçi, sürdürülebilir tasarım ve üretim yaklaşımını benimseyen Ersu, en başından beri dünyanın her yerinden turizm, sağlık, finans ve eğitim gibi çeşitli sektörlerden tüketicilerin mobilya, tasarım, üretim ve mimari ihtiyaçları için yaratıcı ve kaliteli çözümler geliştiriyor. Ersu, çalışma ve yaşam alanlarına ek olarak banka, otel, restoran ve kafe alanları gibi projelerin yanı sıra; sağlık kurumları, eğitim kurumları ve öğrenci yurtlarına yönelik işlevsel çözümler sunuyor.





İş Alanlarımız

Sağlık

/ İş Alanlarımız

Ana odağı “insan” olan sağlık kurumlarına entegre bir yaklaşım sunan Ersan, her ayrıntıda birey odaklı akıllı çözümleriyle sağlık kuruluşlarındaki misafirlere maksimum konfor içeren mekan kurguları öneriyor.





İş Alanlarımız

Eğitim ve Kütüphane

/ İş Alanlarımız

Farklı iç mekan kurgularına yönelik geliştirdiği tasarım anlayışıyla Ersu, daha fazlasını keşfetmeye davet eden çağdaş eğitim mekanları yaratıyor.





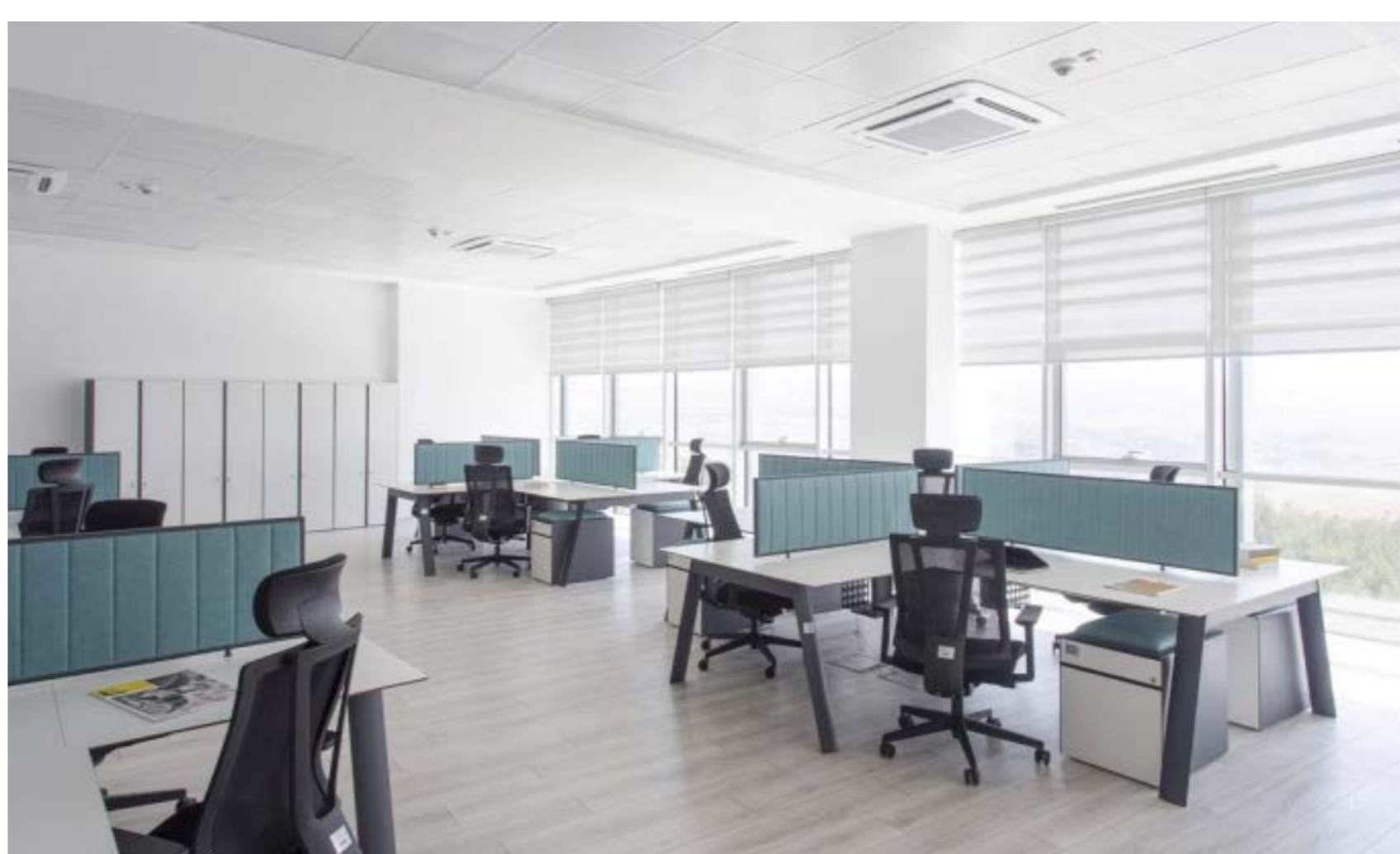
İş Alanlarımız

Kamu Kurumları

/ İş Alanlarımız

Ersa, kalite ve güvenilirlik ilkeleri doğrultusunda, kamu kurumlarının iç mekanlarında konfor ve estetiğin altını çiziyor.





Referanslar

Genel Bakış

- Cumhurbaşkanlığı Külliyesi Kütüphanesi
- İbn Haldun Üniversitesi
- SAP Genel Müdürlük
- VmWare Sofia LTP Garitage Park
- Şeker Yatırım Menkul Değerler
- Rönesans Medikal İnşaat
- Zai Bodrum
- Jackson Park
- Bodrum Marriot Edition
- LÖSEV - LÖSANTE Çocuk ve Yetişkin Hastanesi

Referanslar

Genel Bakış

Ersa tarafından geliştirilen zamansız tasarımlar karakteristik stilleriyle dikkat çekerken, yüksek mühendislik tekniklerine sahip ürünler, çalışma alanlarında dayanıklı ve uzun süreli kullanımın önemine dikkat çekiyor.

Turizm, sağlık, finans, eğitim gibi birçok sektörden kullanıcılarının mobilya, tasarım, üretim, mimari ihtiyaçlarına yenilikçi ve kaliteli çözümler sunan Ers, Türkiye ve dünyada kullanıcılarıyla buluşuyor. Ers tarafından geliştirilen zamansız tasarımlar karakteristik stilleriyle dikkat çekerken, yüksek mühendislik tekniklerine sahip ürünler, çalışma alanlarında dayanıklı ve uzun süreli kullanımın önemine dikkat çekiyor. Operasyonel alanlar, yönetici odaları, toplantı odaları ve ortak alanlar için titiz bir üretim sürecinin ardından hayata geçirilen her ürün bulunduğu alana çağdaş mekan kurguları önerirken, kullanıcılarına çözüm odaklı çalışma deneyimi vadediyor.

+ **Cumhurbaşkanlığı Külliyesi
Kütüphanesi**

Proje Sahibi

Rönesans Enerji Üretim ve Ticaret A.Ş.
(Prestij Salonu)

Cumhurbaşkanlığı İdari İşler Başkanlığı
(Hareketli Mobilyalar)

Proje Tasarımı

Vizzion Mimarlık

Fotoğraf

Emre Dörter

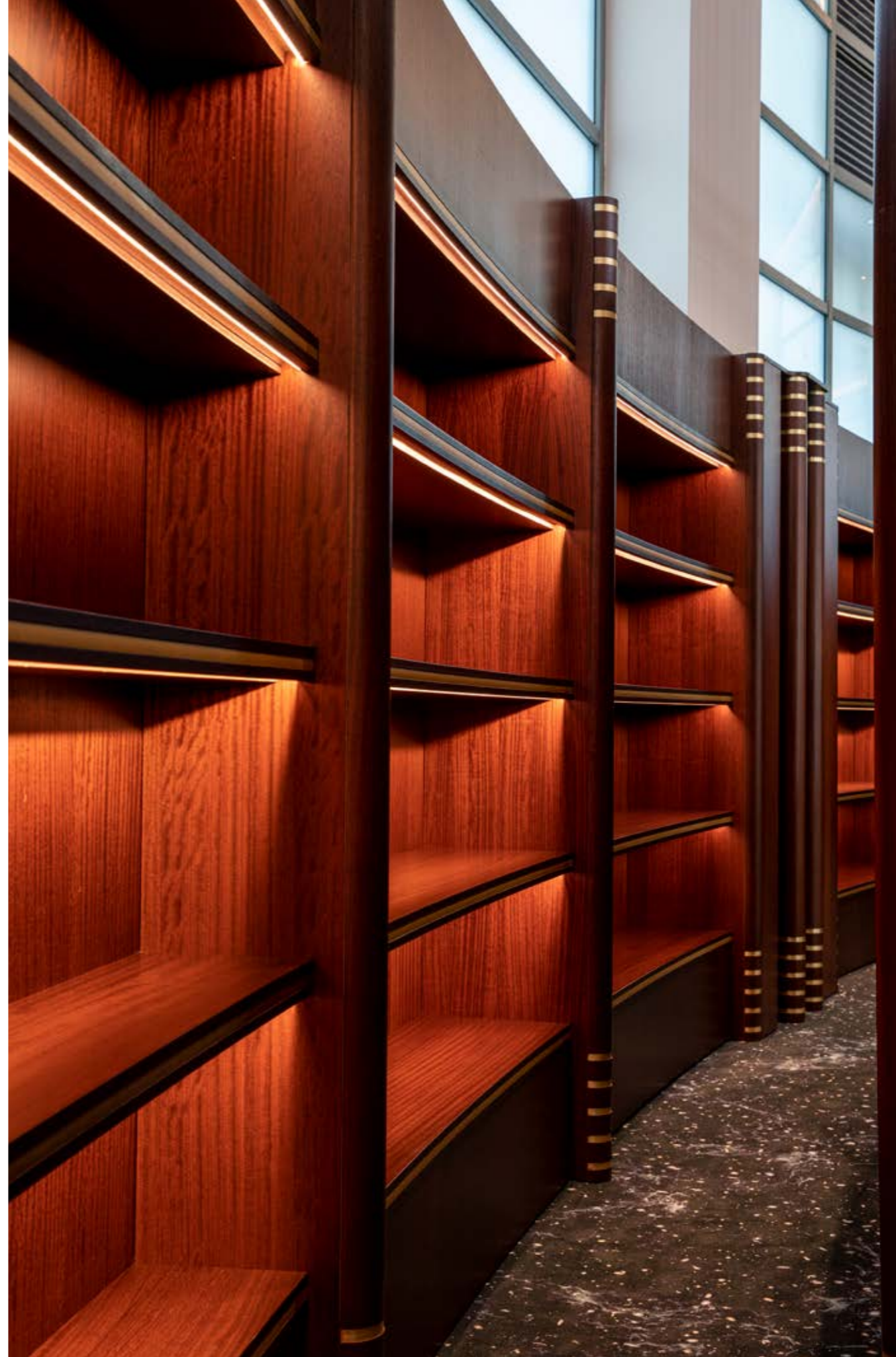
Yıl

2019



+ Cumhurbaşkanlığı Külliyesi
Kütüphanesi







+ İbn Haldun Üniversitesi

Proje Adı

İbn Haldun Üniversitesi Kampüsü

Proje Sahibi

İbn Haldun Üniversitesi

Yer

Başakşehir, İstanbul, TR

Mimari Firma

Görgülü Plus İnşaat

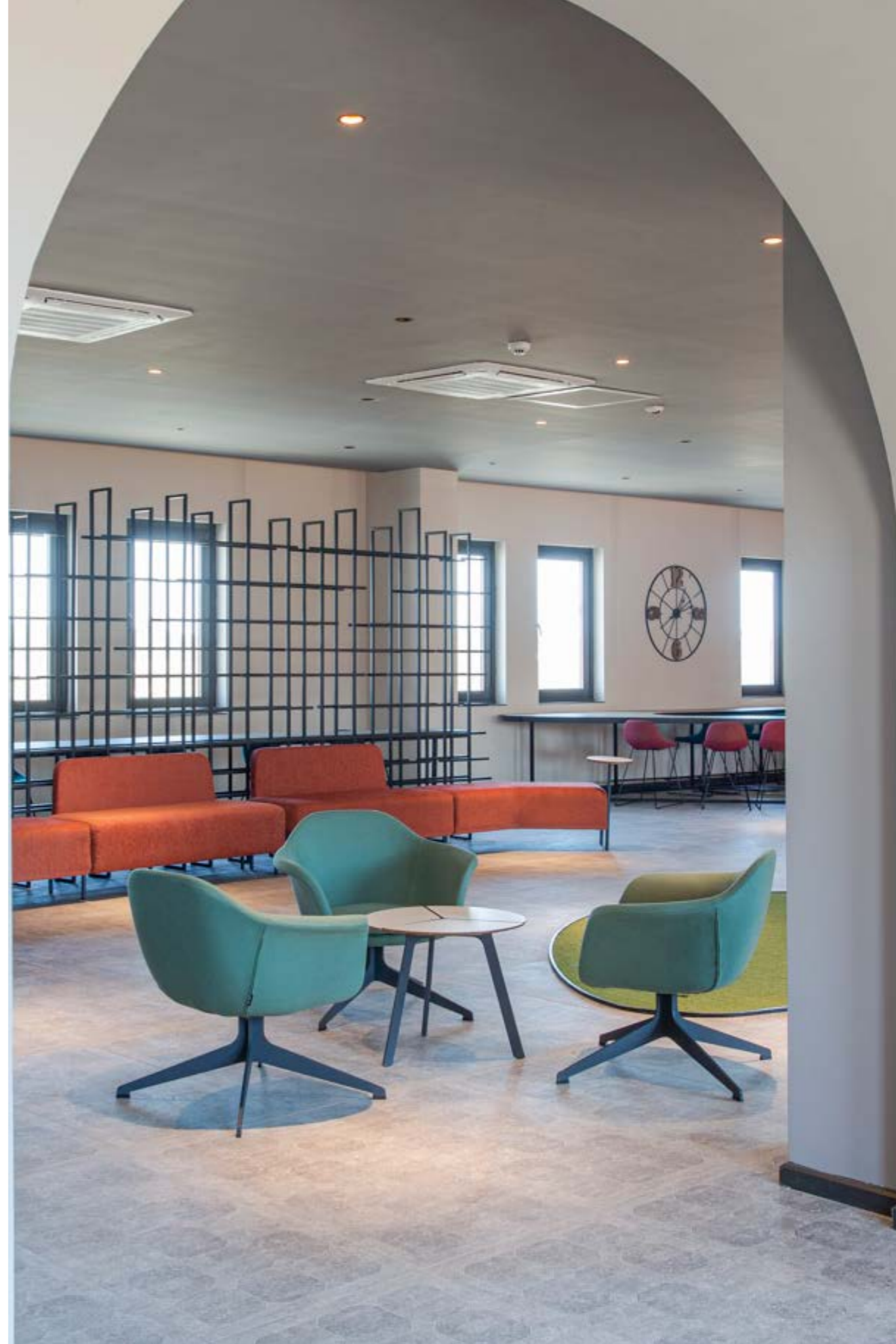
Yıl

2020



+ İbn Haldun Üniversitesi







+ SAP Genel M¼d¼rl¼k

Proje Adı

SAP Genel M¼d¼rl¼k

Proje Sahibi

SAP Genel M¼d¼rl¼k

Proje Tasarımı

Mimari Studio

Yer

Emaar Ofis

Fotoęraf

G¼rkan Akay

Yıl

2020



+ SAP Genel Müdürlük







+ VmWare Sofia LTP Garitage Park

Proje Adı

VmWare Sofia LTP Garitage Park Projesi

Proje Sahibi

Vmware

Mimari Firma

Swanke Hayden Connel Mimarlık

Yer

Sofia, Bulgaristan

Fotoğraf

Gürkan Akay

Yıl

2020



+ VmWare Sofia LTP Garitage Park







+ Şeker Yatırım Menkul Değerler

Proje Adı

Şeker Yatırım Menkul Değerler

Proje Sahibi

Şeker Yatırım Menkul Değerler

Mimari Firma

Swanke Hayden Connel Mimarlık

Yer

İzmir, TR

Yıl

2020



+ Şeker Yatırım Menkul Değerler







+ Rönesans Medikal İnşaat

Proje Sahibi

Rönesans Medikal İnşaat

Proje Tasarımı

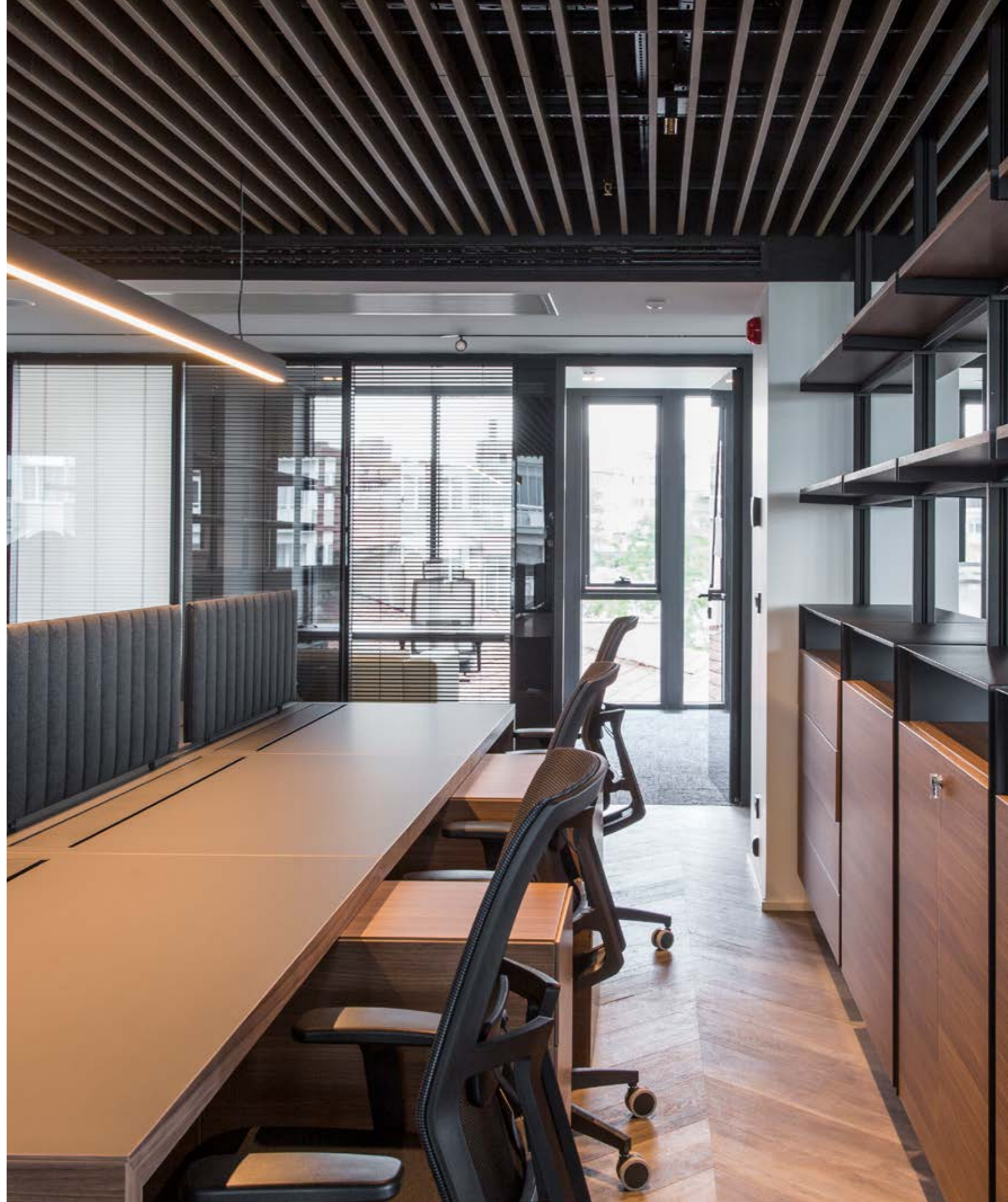
Christophe Pillet & Rönesans

Fotoğraf

Şener Yılmaz Aslan

Yıl

2018



+ Rönesans Medikal İnşaat





+ Zai Bodrum

Mimari Firma

A+A Mimarlık

Fotoğraf

Şener Yılmaz Aslan

Yıl

2019



+ Zai Bodrum





+ Jackson Park

Proje Sahibi

Turner Global Sourcing

Yer

Queens, NY

Ürünler

Kitchen, Bath

Yıl

2017



+ Jackson Park





+ Bodrum Marriott Edition

Proje Adı

RC Bodrum Hotel

Yatırımcı

Rönesans VIP Turizm Yatırımları İnşaat
Ticaret ve Sanayi Anonim Şirketi

Mimari Firma

Rönesans Özellikli Projeler Grubu

Fotoğraf

Şener Yılmaz Aslan

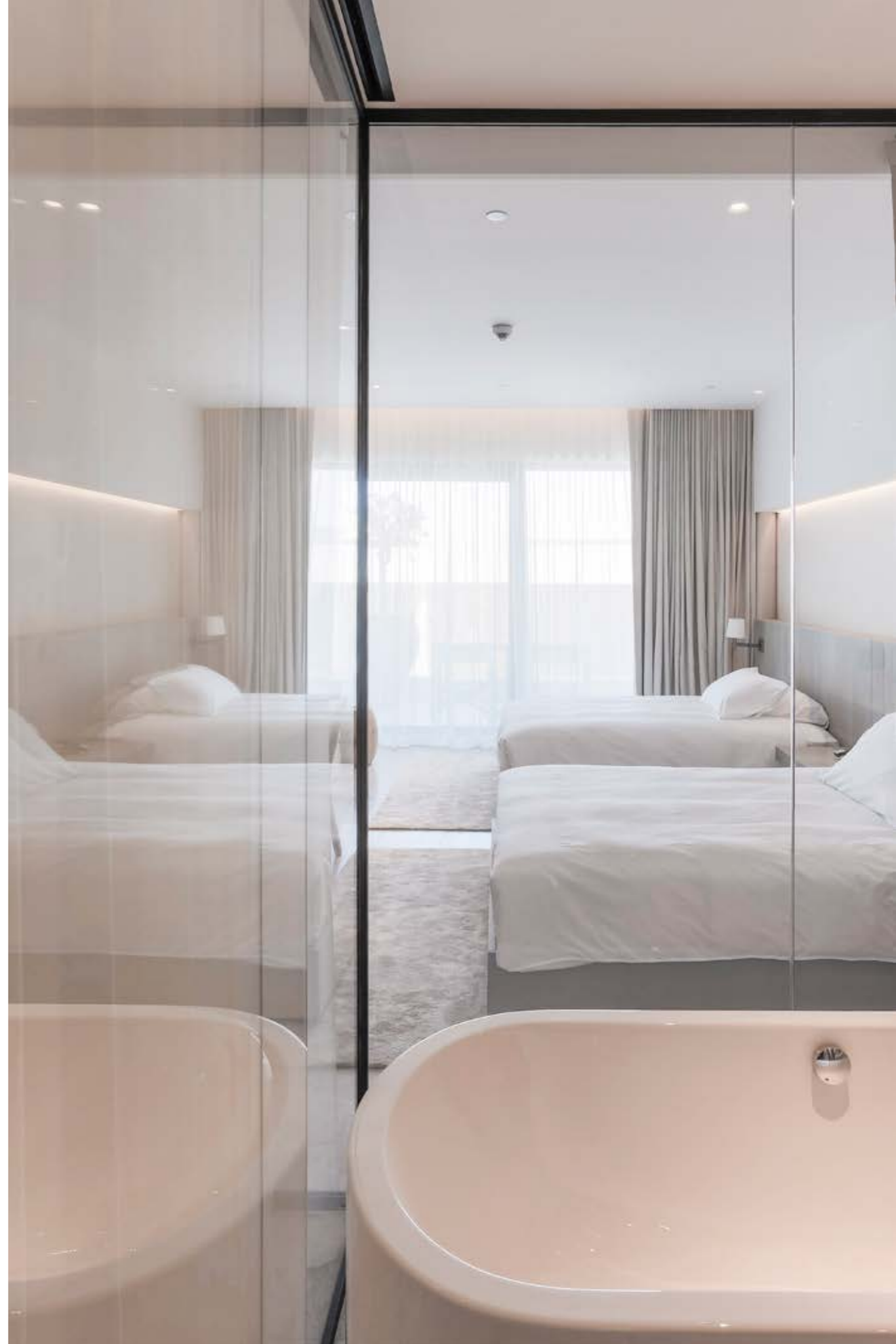
Yıl

2018



+ Bodrum Marriott Edition





+ LÖSEV - LÖSANTE Çocuk ve Yetişkin Hastanesi

Proje Adı

LÖSANTE Children and Adults Hospital

Yer

LOSEV - LÖSANTE Hospital, Ankara TR

Yıl

2015



+ LÖSEV - LÖSANTE Çocuk ve Yetişkin Hastanesi





Mağazalar

Altunizade, İstanbul



Showrooms

Skyland, İstanbul



Mağazalar

Officium Beytepe, Ankara



Mağazalar

İzmir



Mağazalar

Bursa



Mağazalar

Adana





İLETİŞİM

İstanbul Ofis Mağaza

Ord. Prof. Dr. Fahrettin Kerim Gökay Caddesi
No: 60, Altunizade, 34660 Üsküdar/İstanbul
T. +90 216 415 59 11
F. +90 216 415 56 75

İstanbul Ev Mağaza

HOM Design Center
Huzur Mahallesi, Cendere Caddesi, No: 114
Üst Giriş, Kapı No: 70-71, 34485 Sarıyer/İstanbul
T. +90 212 812 27 48
F. +90 850 450 00 47

Ankara Ev & Ofis Mağaza

Officium Beytepe
Kanuni Sultan Süleyman Bulvarı , 5314. Cadde
No: 1/B, B Blok, Kapı No: 17, Çankaya/Ankara
T. +90 312 446 20 00
F. +90 850 450 00 47

İzmir Ev & Ofis Mağaza

Umurbey Mahallesi, Şehitler Caddesi
1506. Sokak, No: 2, 35230 Konak/İzmir
T. +90 232 421 84 90
F. +90 850 450 00 47

Adana Ev & Ofis Mağaza

Cemalpaşa Mahallesi
Cevat Yurdakul Caddesi, Çetin Apartmanı
A Blok, No:4/1 F, 01120 Seyhan/Adana
T. +90 322 457 61 06
F. +90 850 450 00 47

Bursa Ev & Ofis Mağaza

Alaaddinbey Mahallesi, İzmir Yolu Caddesi
Uludağ Ticaret Merkezi, No: 277/2
16120, Nilüfer/Bursa
T. +90 224 443 51 10
F. +90 850 450 00 47

İzmit Ofis Mağaza

Sanayi Mahallesi, Kozalı Sokak
Çarşı Yapı Avm, B-5, 41040 İzmit/Kocaeli
T. +90 262 321 26 96
F. +90 262 321 26 96

Fabrika

1. Organize Sanayi Bölgesi,
Oğuz Caddesi, No: 17
06935 Sincan/Ankara
T. +90 312 267 00 11
F. +90 850 450 00 47

Outlet Mağaza

1. Organize Sanayi Bölgesi,
Oğuz Caddesi, No: 17
06935 Sincan/Ankara
T. +90 312 267 00 11
F. +90 850 450 00 47



İLETİŞİM

Hindistan

Beyond & More
The Gallery: Ground Floor | DGP House | 88C Old Prabhadevi
Road | Prabhadevi | Mumbai-400025 | India

İletişim

1. Organize Sanayi Bölgesi, Oğuz Caddesi
No:17 Sincan 06935 Ankara
T. +90 312 267 00 11
F. +90 850 450 00 47
E. info@ersamobilya.com

ersamobilya.com